



ทัวร์เกาหลี-ญี่ปุ่น ราคาถูกสุด ใบอนุญาตประกอบธุรกิจนำเที่ยวเลขที่ 21/00618



ติดต่อที่ FACEBOOK <http://www.facebook.com/tourtook> (ทัวร์ถูก) LINE ไลน์ @tourtook

ท่องเที่ยวเต็มไม่มีวันอิสระ

HAPPY TAIWAN

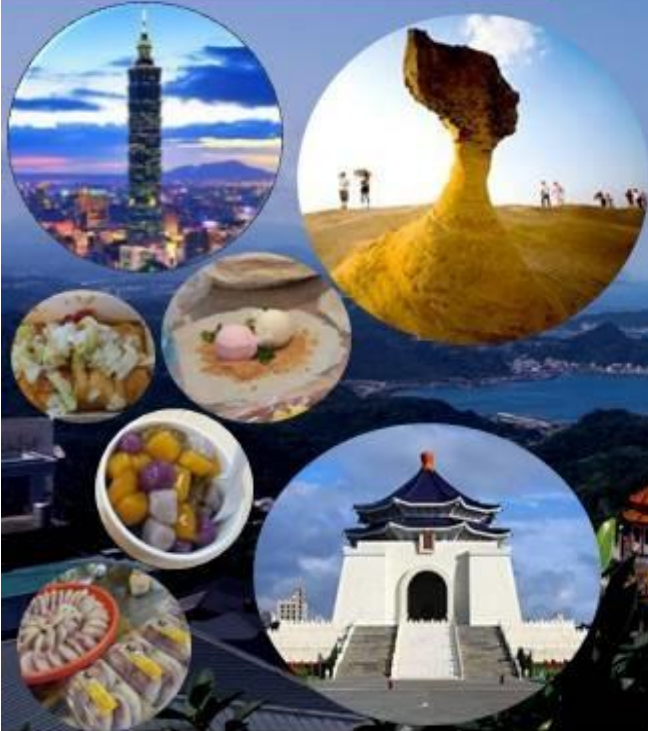
ราคาเริ่มต้น

วิลล์ เบ็ค ซ้อป

14,999

4D2N

HTW-XW42-C02



เดินทาง

สิงหาคม 31-3 ก.ย.

กันยายน 7-10 / 21-24 / 28-1 ต.ค.

ตุลาคม 5-8 / 12-15 / 19-22

**เช็คอินไต้หวัน ใกล้ชิดตึกไทเป 101 ชมอนุสรณ์สถานเจียงไคเช็ค
เที่ยวจีวเฟิ่น สวรรค์ของนักชิม ถ่ายรูปคู่หินเคียวพระราชินีอันโด่งดัง
ตะลุยไทเปยามราตรี ช้อปปิ้งย่านซีเหมินติง + ช้อมหลินไท์มาร์เก็ต**



อัตราค่าบริการ

วันเดินทาง	ผู้ใหญ่	เด็ก	พักเดี่ยวเพิ่ม	จอยแลนด์
วันที่ 31-3 กันยายน 2560	14,999	14,999	3,900	9,999
วันที่ 7-10 กันยายน 2560	14,999	14,999	3,900	9,999
วันที่ 21-24 กันยายน 2560	14,999	14,999	3,900	9,999
วันที่ 28-1 ตุลาคม 2560	15,999	15,999	3,900	10,999
วันที่ 5-8 ตุลาคม 2560	16,999	16,999	3,900	11,999
วันที่ 12-15 ตุลาคม 2560	16,999	16,999	3,900	11,999
วันที่ 19-22 ตุลาคม 2560	17,999	17,999	3,900	12,999

INFANT (เด็กเล็ก ตั้งแต่แรกเกิดจนถึง 2 ขวบ) ราคา 5,000 บาท

*****ราคาค่าทัวร์ดังกล่าวหากมีการเปลี่ยนแปลงค่าตั๋วเครื่องบินภาษีสนามบินภาษีน้ำมันของสายการบิน*****

*****บริษัทฯ ขอสงวนสิทธิ์ในการปรับราคาขึ้นตามสายการบิน*****



ติดต่อที่ FACEBOOK <http://www.facebook.com/tourtook> (ทัวร์ถูก) LINE ไลน์ @tourtook

วันแรก กรุงเทพฯ – สนามบินดอนเมือง (- / - / -)

21.00 น. (กรณีไฟล์ทบินเวลา 00.20 น.) พร้อมกันที่**สนามบินดอนเมือง อาคารผู้โดยสารระหว่างประเทศขาออก ชั้น 3 ผู้โดยสารขาออกประตู 5-6 เคาน์เตอร์ 7 สายการบิน Nok Scoot** เจ้าหน้าที่ให้การต้อนรับ และอำนวยความสะดวกด้านเอกสารก่อนขึ้นเครื่อง

หรือ

23.00 น. (กรณีไฟล์ทบินเวลา 02.15 น.) พร้อมกันที่**สนามบินดอนเมือง อาคารผู้โดยสารระหว่างประเทศขาออก ชั้น 3 ผู้โดยสารขาออกประตู 5-6 เคาน์เตอร์ 7 สายการบิน Nok Scoot** เจ้าหน้าที่ให้การต้อนรับ และอำนวยความสะดวกด้านเอกสารก่อนขึ้นเครื่อง

วันที่สอง สนามบินเกาหยวน – ไทเป – ดึกไทเป101 (ไม่รวมค่าขึ้นชั้น 89) – ร้านพายสับประรด อนุสรณ์สถานเจียงไคเช็ค – ซื่อหลินในท์มาร์เก็ต (- / L / อีสระ)

คณะเดินทางโดย**สายการบิน Nok Scoot** (ไม่มีบริการอาหารและเครื่องดื่มบนเครื่อง) ใช้ระยะเวลาบิน 4 ชั่วโมง

ตารางเวลาเดินทางด้านล่างนี้ เฉพาะกรุ๊ปเดินทางตั้งแต่วันที่ 26 มี.ค.-28 ค.ค.60 เท่านั้น

00.20 น. นำท่านเห็นฟ้าสู่ไทเป **เที่ยวบินที่ XW182** → สำหรับกรุ๊ปเดินทาง วันอังคาร, ศุกร์ และเสาร์
05.10น. เดินทางถึงสนามบินเกาหยวน → สำหรับกรุ๊ปเดินทาง วันอังคาร, ศุกร์ และเสาร์

หรือ

02.15 น. นำท่านเห็นฟ้าสู่ไทเป **เที่ยวบินที่ XW182** → สำหรับกรุ๊ปเดินทาง วันอาทิตย์, จันทร์, พุธ และพฤหัสบดี
07.05น. เดินทางถึงสนามบินเกาหยวน → สำหรับกรุ๊ปเดินทาง วันอาทิตย์, จันทร์, พุธ และพฤหัสบดี

หลังจาก คณะเดินทางถึง **ประเทศไต้หวัน** หลังจากผ่านขั้นตอนศุลกากรแล้วรับกระเป๋าสัมภาระเรียบร้อยแล้ว นำคณะเดินทางโดยรถโค้ชปรับอากาศสู่เมืองหนานโถว มณฑลที่ใหญ่ที่สุดของไต้หวัน (เวลาท้องถิ่นเร็วกว่าประเทศไทย 1 ชั่วโมง) จากนั้นนำท่านเดินทางสู่**ตึกไทเป101 (ไม่รวมค่าขึ้นตึก ชมวิวชั้น 89 ถ้าใครต้องการขึ้น ชมวิวแจ้งกับไกด์หน้างานค่าขึ้นประมาณ 600 NTD)** ตึกที่มีความสูงถึง 508 เมตร เป็นสัญลักษณ์ของเมืองไทเป ที่นี้ยังมีจุดชมวิวยุคใหม่ที่ติดอันดับโลกอีกด้วย ภายในอาคารมีเจ้าลูกตุ้มยักษ์หรือลูกแอมเปอรียักษ์น้ำหนัก 728 ตัน เส้นผ่าศูนย์กลาง 5.5 เมตร จะถูกแขวนระหว่างชั้นที่ 87-91 เพื่อเอาไว้ถ่วงน้ำหนักในยามปกติซึ่งอาคารสูงแห่งนี้จะต้องโดนแรงลมปะทะตลอดเวลา และหากเกิดแผ่นดินไหวขึ้น ลูกตุ้มนี้ก็ยังมีหน้าที่สำคัญที่จะช่วยพยุงตึกนี้ไม่ให้ทรุดไปตามแรงสั่นสะเทือน ซึ่งเขาออกแบบและคำนวณมาแล้วว่าจะสามารถรับแรงสั่นสะเทือนจากแผ่นดินไหวได้สูงสุด 7 ริกเตอร์ ทำหน้าที่กั้นการสั่นสะเทือนเวลาที่เกิดแผ่นดินไหว ออกแบบโดยสถาปนิกชาวไต้หวันชื่อ ซี.วาย.ลี เขาได้แนวความคิดในการออกแบบตามความเชื่อของคนจีนคือเลข 8 นำมาใช้เป็นจำนวนชั้น 8 ชั้นที่เราเห็นจากภายนอก เป็นตัวเลขนำโชคของจีน และยังพ้องเสียงให้หมายถึง ความสำเร็จอีกด้วย นำท่านเลือกซื้อของฝาก**ร้านขนมพายสับประรดเหว่ยเก้อ** ขนมยอดนิยมของไต้หวัน เช่น ขนมพายสับประรด ขนมเปี๊ยะเผือก ป๊อปคอร์น เห็ดทอด เป็นต้น



บริการอาหารกลางวัน (มื้อที่ 1) ณ กัตตาคาร เมนู เสียวหลงเปา
จากนั้นนำท่านชม **อนุสรณ์สถานเจียงไคเช็ค** ที่สร้างขึ้นเพื่อรำลึกถึงอดีตประธานาธิบดีเจียงไคเช็ค ใช้เวลาในการสร้างถึง 3 ปี สร้างแล้วเสร็จในปี พ.ศ. 2523 มีพื้นที่ประมาณ 205 เฮกตาร์ทางเมตร ท่านสามารถชมชีวประวัติและรูปภาพประวัติศาสตร์สำคัญที่หาดูได้ยาก จากนั้นนำทุกท่านสัมผัสชีวิตยามค่ำคืนของชาวไต้หวัน ณ **ซื่อหลินในท์มาร์เก็ต** ที่นี่เป็นตลาดกลางคืนที่ใหญ่ที่สุดและโด่งดังที่สุดในกรุงไทเป มากมายไปด้วยร้านอาหาร ของฝาก นานาชนิด เสื้อผ้า รองเท้า อีสระข้อปั้งและผลิตภัณฑ์การนวดสปาอาหารอย่างจุใจ

ค่าที่พัก XIMEN RELITE HOTEL หรือเทียบเท่า

วันที่สาม ไทเป - ถนนโบราณจิวเฟิ่น – อุทยานแห่งชาติเย่หลิว – ร้านสร้อยเจอมาเนียม - ซีเหมินดิง (B / L / อีสระ)

เช้า รับประทานอาหารเช้า ณ โรงแรม (มื้อที่ 2)
นำท่านเดินทางสู่ **หมู่บ้านโบราณจิวเฟิ่น** ที่ตั้งอยู่บริเวณไหล่เขาในเมือง จีหลง จิวเฟิ่น ปัจจุบันเป็นสถานที่



ท่องเที่ยวที่เป็นถนนคนเดินเก่าแก่ที่มีชื่อเสียงในไต้หวัน เพลิดเพลินบรรยากาศแบบดั้งเดิมของร้านค้า ร้านอาหารของชาวไต้หวันในอดีต ขึ้นชมวิวยามค่ำคืน รวมทั้งเลือกชิม และซื้อชาจากร้านค้ามากมาย เดินทางสู่ **อุทยานแห่งชาติเย่หลิว** อุทยานแห่งนี้ตั้งอยู่ทางส่วนเหนือสุดของเกาะไต้หวัน มีลักษณะพื้นที่เป็นแหลมยื่นไปในทะเล การเขาะกรอนของน้ำทะเลและลมทะเล ทำให้เกิดโขดหินงอกเป็นรูปร่างลักษณะต่างๆ นาดันตาทีเดียว โดยเฉพาะหินรูปพระเศียรราชินี ซึ่งมีชื่อเสียง

โด่งดังไปทั่วโลก

เที่ยง บริการอาหารกลางวัน ณ กัตตาคาร (มื้อที่ 3) เมนู อาหารจีนซีฟู้ด
บ่าย แวะศูนย์สร้อยสุขภาพเจอมาเนียม ที่เป็นเครื่องประดับเพื่อสุขภาพ มีทั้งแบบสร้อยข้อมือ และ สร้อยคอ เป็นการช่วยในการไหลเวียนของเลือดในร่างกาย





ติดต่อที่ **FACEBOOK** <http://www.facebook.com/tourtook> (ทัวร์ถูก) **LINE** ไลน์ @tourtook

คนเรา รวมทั้งมีชมหยกไต้หวัน และ ปะการังแดง เครื่องประดับล้ำค่าของชาวไต้หวันมาตั้งแต่โบราณ จากนั้นนำท่านชม **อนุสรณ์สถานเจียงไคเช็ค** ที่สร้างขึ้นเพื่อรำลึกถึงอดีตประธานาธิบดีเจียงไคเช็ค ใช้เวลาในการสร้างถึง 3 ปี สร้างแล้วเสร็จในปี พ.ศ. 2523 มีพื้นที่ประมาณ 205 เฮกตาร์งดงาม ท่านสามารถชมชีวิตประวัติและรูปภาพประวัติศาสตร์สำคัญที่หาดูได้ยาก จากนั้นนำท่านอัปเดตแฟชั่นและการตกแต่งร้านค้า สโตร์ไต้หวันให้ท่านได้ **ช้อปปิ้งย่านซีเหมินติง** อิสระช้อปปิ้งสินค้าหลากหลายรวมทั้งสินค้าแฟชั่นเทรนด์ใหม่ๆ มากมาย อาทิ Onitsuka Tiger, Nike, Puma etc

ค่าที่พัก **อิสระอาหารค่ำตามอัธยาศัย**
XIMEN RELITE HOTEL หรือเทียบเท่า

วันที่สี **สนามบินเกาหยวน - สนามบินดอนเมือง - กรุงเทพฯ (- / - / -)**

ตารางเวลาเดินทางด้านล่างนี้ เฉพาะกรุ๊ปเดินทางตั้งแต่วันที่ 26 มี.ค.-28 ต.ค.60 เท่านั้น

..... น. นำท่านเชคเอาท์ เก็บสัมภาระ ออกเดินทางสู่สนามบินเกาหยวน
06.20 น. นำท่านเดินทางกลับสู่กรุงเทพฯ **เที่ยวบินที่ XW181** → สำหรับกรุ๊ปเดินทางกลับ วันอังคาร, ศุกร์ และเสาร์
09.05 น. เดินทางถึงสนามบินดอนเมืองโดยสวัสดิภาพ → สำหรับกรุ๊ปเดินทางกลับ วันอังคาร, ศุกร์ และเสาร์

หรือ

..... น. นำท่านเชคเอาท์ เก็บสัมภาระ ออกเดินทางสู่สนามบินเกาหยวน
09.40 น. นำท่านเดินทางกลับสู่กรุงเทพฯ **เที่ยวบินที่ XW181** → สำหรับกรุ๊ปเดินทางกลับ วันอาทิตย์, จันทร์, พุธ และพฤหัสบดี
12.15 น. เดินทางถึงสนามบินดอนเมืองโดยสวัสดิภาพ → สำหรับกรุ๊ปเดินทางกลับ วันอาทิตย์, จันทร์, พุธ และพฤหัสบดี

****โปรแกรมสามารถสลับปรับเปลี่ยนได้โดยไม่ต้องแจ้งล่วงหน้า****

สิ่งที่ลูกค้าจำเป็นต้องรับทราบก่อนเดินทาง

- เนื่องจากเป็นทัวร์ราคาพิเศษที่ได้รับการสนับสนุนตามนโยบายของรัฐบาลไต้หวัน ร่วมกับการท่องเที่ยวแห่งประเทศไทยทุกเมือง กำหนดให้มีการ ประชาสัมพันธ์สินค้าพื้นเมืองให้นักท่องเที่ยวทั่วไปได้รู้จักในนามของร้านรัฐบาล อาทิ ใบชา เจอมาเนียม ปะการังสีแดง ซึ่งจำเป็นต้องกำหนดในโปรแกรมทัวร์ด้วยเพราะมีผลกับราคาทัวร์ จึงเรียนให้นักท่องเที่ยวทุกท่าน ทราบว่าร้านรัฐบาลทุกร้านจำเป็นต้องให้ทุกท่านแวะเข้าไปชมแต่จะซื้อหรือไม่ซื้อขึ้นอยู่กับความพอใจของลูกค้าเป็นหลัก ไม่มีการบังคับซื้อใดๆทั้งสิ้น

***** หากลูกค้าท่านใดไม่ร่วมเดินทางตามรายการ หรือไม่เข้าร้านสินค้าพื้นเมืองหรือร้านของรัฐบาลร้านใดก็ตามที่ระบุไว้ใน รายการทัวร์ ไม่ว่าจะสาเหตุใดก็ตาม ลูกค้าต้องจ่ายค่าชดเชยเพิ่ม 5,200 TWD ต่อลูกค้า 1 ท่าน โดยโปรด ท้องถิ่นจะเป็นผู้เก็บเงินจากลูกค้าโดยตรง *****

*** ท่านใดมีไฟล์ทบินภายในประเทศต่อ โปรดแจ้งให้บริษัทฯ ทราบในวันจองทัวร์ ***

*** ตัวสายการบินไม่สามารถระบุที่นั่ง ใข้วิธี RANDOM คือการสุ่มเลือกที่นั่งโดยระบบสายการบิน *
การจัดที่นั่งบนเครื่องบิน เป็นไปโดยสายการบินเป็นผู้กำหนด ทางผู้จัดไม่สามารถเข้าไปแทรกแซงได้
แต่จะทำการ Request ให้ได้เท่านั้น งดการคืนบัตรโดยสาร และหากยกเลิกการเดินทาง
ทางสายการบินไม่มีระบบคืนเงินบางส่วน**

**หากผู้โดยสารถูกปฏิเสธการออกนอกประเทศไทยหรือเข้าประเทศญี่ปุ่น
จากเจ้าหน้าที่แรงงานไทยหรือเจ้าหน้าที่ตรวจคนออกนอกประเทศไทยและเจ้าหน้าที่ตรวจคนเข้า
เมืองที่ประเทศญี่ปุ่นทางผู้จัดและทางสายการบินจะไม่สามารถรับผิดชอบค่าใช้จ่ายที่เกิดขึ้นทุกกรณี
ผู้โดยสารอาจจะต้องรับผิดชอบค่าปรับที่ประเทศญี่ปุ่นเรียกเก็บ
ผู้โดยสารต้องรอกลับประเทศไทยในเที่ยวบินถัดไปที่มิตินั่งว่างหรือตามวันเดินทางของตัวเครื่องบิน
ทั้งนี้แล้วแต่ทางเจ้าหน้าที่ตรวจคนและสายการบิน ทางผู้จัดไม่สามารถเข้าไปแทรกแซงได้**

ราคาทัวร์รวม

- | | |
|---|---------------------------------------|
| 1. ค่าตัวเครื่องบินไป-กลับ ตามรายการ | 2. ค่าอาหารทุกมื้อ ตามที่ระบุในรายการ |
| 3. ค่าเข้าชมสถานที่ต่างๆ ตามรายการ | 4. ค่าที่พักห้องละ 2-3 ท่าน ตามรายการ |
| 5. ค่ารถรับ-ส่ง และนำเที่ยวตามรายการ | 6. ค่าภาษีสนามบิน ทุกแห่งที่มี |
| 7. ค่าน้ำหนักกระเป๋าสัมภาระไป-กลับ ท่านละ 20 กก. | 8. หัวหน้าทัวร์นำเที่ยวตลอดรายการ |
| 9. ค่าประกันอุบัติเหตุระหว่างเดินทาง วงเงินท่านละ 1,000,000 บาท (เงื่อนไขตามกรมธรรม์) | |



ราคาทัวร์ไม่รวม

1. ภาษีมูลค่าเพิ่ม 7% และภาษีหัก ณ ที่จ่าย 3% (กรณีต้องการใบเสร็จรับเงิน / ใบกำกับภาษี)
2. ค่าใช้จ่ายส่วนตัว อาทิ ค่าทำหนังสือเดินทาง ค่าโทรศัพท์ส่วนตัว ค่าซักรีด มินิบาร์ในห้อง อาหารและเครื่องดื่มที่สั่งเพิ่ม
3. ค่านำหนักกระเป๋าสัมภาระ ที่หนักเกินสายการบินกำหนด (ปกติ ขาไป 20 กก. / ขากลับ 20 กก.)
4. ค่าวีซ่าสำหรับพาสปอร์ตต่างชาติ
5. **ทิปคนขับรถ และไกด์ท้องถิ่นท่านละ 1,200 บาท ต่อทริป (ชำระที่สนามบินดอนเมือง ในวันเช็คอิน)**
6. **ทิปหัวหน้าทัวร์ ตามความพึงพอใจ**

การเดินทางในแต่ละครั้งจะต้องมีผู้โดยสารจำนวน 30 ท่านขึ้นไป ถ้าผู้โดยสารไม่ครบจำนวนดังกล่าว บริษัทฯ ขอสงวนสิทธิ์ในการเลื่อนการเดินทาง หรือเปลี่ยนแปลงราคา
กรุณาชำระมัดจำ ท่านละ 5,000 บาท หรือท่านละ 10,000 กรณีเดินทางตรงกับวันหยุดนักขัตฤกษ์ หากมีการยกเลิกภายหลัง ทางบริษัทขอสงวนสิทธิ์ในการยึดมัดจำหรือค่าทัวร์ทั้งหมด เนื่องจากทางบริษัทฯ ได้ชำระค่าตัวเครื่องบินเต็มใบให้กับสายการบินเป็นที่เรียบร้อยแล้ว ค่าทัวร์ส่วนที่เหลือ กรุณาชำระ 20 วันก่อนการเดินทาง (ไม่นับเสาร์-อาทิตย์ และวันหยุดนักขัตฤกษ์)

เงื่อนไขการยกเลิกการเดินทาง

1. กรณีที่นักท่องเที่ยวหรือเอเจนซี่ต้องการขอยกเลิกการเดินทาง หรือเลื่อนการเดินทาง นักท่องเที่ยวหรือเอเจนซี่ (**ผู้มีชื่อในเอกสารการจอง**) จะต้องแฟกซ์ อีเมลล์ หรือเดินทางมาเซ็นเอกสารการยกเลิกที่บริษัทอย่างใดอย่างหนึ่งเพื่อแจ้งยกเลิกการจองกับทางบริษัทเป็นลายลักษณ์อักษร ทางบริษัทไม่รับยกเลิกการจองผ่านทางโทรศัพท์ไม่ว่ากรณีใดๆ
2. กรณีนักท่องเที่ยวหรือเอเจนซี่ต้องการขอรับเงินค่าบริการคืน นักท่องเที่ยวหรือเอเจนซี่ (**ผู้มีชื่อในเอกสารการจอง**) จะต้องแฟกซ์ อีเมลล์ หรือเดินทางมาเซ็นเอกสารการขอรับเงินคืนที่บริษัทอย่างใดอย่างหนึ่งเพื่อทำเรื่องขอรับเงินค่าบริการคืน โดยแนบหนังสือมอบอำนาจพร้อมหลักฐานประกอบการมอบอำนาจ หลักฐานการชำระเงินค่าบริการต่างๆ และหนังสือมอบบัญชีธนาคารที่ต้องการให้นำเงินเข้าให้ครบถ้วน โดยมีเงื่อนไขการคืนเงินค่าบริการดังนี้
 2.1 ยกเลิกก่อนวันเดินทางไม่น้อยกว่า 30 วัน คืนเงินค่าบริการร้อยละ 100 ของค่าบริการที่ชำระแล้ว *****ในกรณีเที่ยวเดินทางตรงกับวันหยุดนักขัตฤกษ์ ต้องยกเลิกการเดินทางไม่น้อยกว่า 45 วัน** (ไม่นับเสาร์-อาทิตย์)
 ทั้งนี้ ทางบริษัทจะหักค่าใช้จ่ายที่ได้จ่ายจริงจากค่าบริการที่ชำระแล้วเนื่องในการเตรียมการจัดการนำเที่ยวให้นักท่องเที่ยว เช่น การสำรองที่นั่งตั๋วเครื่องบิน การจองที่พัก ฯลฯ
3. การเดินทางที่ต้องกรันตีมัดจำหรือซื้อขาดแบบมีเงื่อนไข หรือเที่ยวบินเหมาลำ Charter Flight หรือ Extra Flight กับสายการบิน หรือผ่านตัวแทนในประเทศหรือต่างประเทศ จะไม่มีการคืนเงินมัดจำหรือค่าบริการทั้งหมด
4. การติดต่อใดๆ กับทางบริษัทเช่น แฟกซ์ อีเมลล์ หรือจดหมายฯ ต้องทำในวันเวลาทำการของทางบริษัท ดังนี้ วันจันทร์ ถึงศุกร์ เวลา 9.00 น. – 17.00 น. นอกจากวันเวลาดังกล่าวและวันหยุดนักขัตฤกษ์ที่รัฐบาลประกาศในปีนั้นๆถือว่าเป็นวันหยุดทำการของทางบริษัท
5. ทางบริษัทขอสงวนสิทธิ์ในการยกเลิกการเดินทางกรณีมีนักท่องเที่ยวเดินทางไม่ถึง 30 คน

เงื่อนไขและข้อกำหนดอื่นๆ

1. ทัวร์นี้สำหรับผู้มีวัตถุประสงค์เพื่อการท่องเที่ยวเท่านั้น
2. ทัวร์นี้เป็นทัวร์แบบเหมา หากท่านไม่ได้ร่วมเดินทางหรือใช้บริการตามที่ระบุไว้ในรายการไม่ว่าบางส่วนหรือทั้งหมด หรือถูกปฏิเสธการเข้า-ออกเมืองด้วยเหตุผลใดๆ ทางบริษัทจะไม่คืนเงินค่าบริการไม่ว่าบางส่วนหรือทั้งหมดให้แก่ท่าน
3. ทางบริษัทขอสงวนสิทธิ์ในการยกเลิกการเดินทางในกรณีที่นักท่องเที่ยวร่วมเดินทางน้อยกว่า 30 ท่าน โดยจะแจ้งให้กับนักท่องเที่ยวหรือเอเจนซี่ทราบล่วงหน้าอย่างน้อย 7 วันก่อนการเดินทางสำหรับประเทศที่ไม่มีวีซ่า และอย่างน้อย 15 วันก่อนการเดินทางสำหรับประเทศที่มีวีซ่า แต่หากทางนักท่องเที่ยวทุกท่านยินดีที่จะชำระค่าบริการเพิ่มจากการที่มีนักท่องเที่ยวร่วมเดินทางน้อยกว่าที่ทางบริษัทกำหนดเพื่อให้คณะเดินทางได้ ทางเรายินดีที่จะให้บริการต่อไป
4. ทางบริษัทขอสงวนสิทธิ์ไม่รับผิดชอบค่าเสียหายจากความผิดพลาดในการสะกดชื่อ นามสกุล ค่านำหน้าชื่อ เลขที่หนังสือเดินทาง และอื่นๆ เพื่อใช้ในการจองตั๋วเครื่องบิน ในกรณีที่นักท่องเที่ยวหรือเอเจนซี่มิได้ส่งหน้าหนังสือเดินทางให้กับทางบริษัทพร้อมการชำระเงินมัดจำ
5. ทางบริษัทขอสงวนสิทธิ์ในการเปลี่ยนแปลงรายการการเดินทางตามความเหมาะสม เพื่อให้สอดคล้องกับสถานการณ์ภูมิอากาศ และเวลา ณ วันที่เดินทางจริงของประเทศที่เดินทาง ทั้งนี้ บริษัทจะคำนึงถึงความปลอดภัยของนักท่องเที่ยวส่วนใหญ่เป็นสำคัญ
6. ทางบริษัทขอสงวนสิทธิ์ไม่รับผิดชอบใดๆ ต่อความเสียหายหรือค่าใช้จ่ายใดๆ ที่เพิ่มขึ้นของนักท่องเที่ยวที่มีได้เกิดจากความผิดของทางบริษัท เช่น ภัยธรรมชาติ การจลาจล การนัดหยุดงาน การปฏิวัติ อุบัติเหตุ ความเจ็บป่วย ความสูญหายหรือเสียหายของสัมภาระ ความล่าช้า เปลี่ยนแปลง หรือการบริการของสายการบิน เหตุสุดวิสัยอื่น เป็นต้น
7. อัตราค่าบริการนี้คำนวณจากอัตราแลกเปลี่ยนเงินตราต่างประเทศ ณ วันที่ทางบริษัทเสนอราคา ดังนั้น ทางบริษัทขอสงวนสิทธิ์ในการปรับราคาค่าบริการเพิ่มขึ้น ในกรณีที่มีการเปลี่ยนแปลงอัตราแลกเปลี่ยนเงินตราต่างประเทศ ค่าตัวเครื่องบิน ค่าภาษีเชื้อเพลิง ค่าประกันภัยสายการบิน การเปลี่ยนแปลงเที่ยวบิน ฯลฯ



ข้อแนะนำก่อนการเดินทาง

1. กรณียาแก้ปวดของเหลว เจล สเปรย์ ที่จะนำติดตัวขึ้นเครื่องบิน ต้องมีขนาดบรรจุภัณฑ์ไม่เกิน 100 มิลลิลิตรต่อชิ้น และรวมกันทุกชิ้นไม่เกิน 1,000 มิลลิลิตร โดยแยกใส่ถุงพลาสติกใสซึ่งมีซิปล็อคปิดสนิท และสามารถนำออกมาให้เจ้าหน้าที่ตรวจได้อย่างสะดวก ณ จุดเช็คอินฟรี อนุญาตให้ถือได้ท่านละ 1 ใบเท่านั้น ถ้าสิ่งของดังกล่าวมีขนาดบรรจุภัณฑ์มากกว่าที่กำหนดจะต้องใส่กระเป๋าใบใหญ่และฝากเจ้าหน้าที่โหลดใต้ท้องเครื่องบินเท่านั้น
2. สิ่งของที่มีลักษณะคล้ายกับอาวุธ เช่น กรรไกรตัดเล็บ มีดพก แหนบ อุปกรณ์กีฬา จะต้องใส่กระเป๋าใบใหญ่และฝากเจ้าหน้าที่โหลดใต้ท้องเครื่องบินเท่านั้น
3. ประเทศญี่ปุ่น มีกฎหมายห้ามนำผลิตภัณฑ์ที่ทำมาจากพืช และเนื้อสัตว์ทุกชนิดเข้าประเทศ เช่น ผัก ผลไม้สด ไข่ เนื้อสัตว์ ไส้กรอกฯ เพื่อเป็นการป้องกันโรคติดต่อที่จะมาจากสิ่งเหล่านี้ หากเจ้าหน้าที่ตรวจพบ จะต้องเสียค่าปรับในอัตราที่สูงมาก

หมายเหตุ

1. บริษัทฯ ขอสงวนสิทธิ์ในการออกทัวร์ตั้งแต่ 30 ท่านขึ้นไป หากมีลูกค้าต่ำกว่านี้อาจจะต้องมีการปรับราคาขึ้น
2. ทางบริษัทฯ จะไม่รับผิดชอบใดๆ ทั้งสิ้นหากเกิดกรณีความล่าช้าจากสายการบิน, การยกเลิกเที่ยวบิน, การประท้วง, การนัดหยุดงาน, การก่อกวนจลาจล หรือกรณีที่ท่านถูกปฏิเสธ การเข้าหรือออกเมืองจากเจ้าหน้าที่ตรวจคนเข้าเมือง หรือเจ้าหน้าที่กรมแรงงานทั้งจากไทย และต่างประเทศซึ่งอยู่นอกเหนือความรับผิดชอบของบริษัทฯ
3. ทางบริษัทฯ จะรับเฉพาะลูกค้าที่มีความประสงค์ที่จะเดินทางไปท่องเที่ยวเท่านั้น
4. ทางบริษัทฯ จะไม่รับผิดชอบใดๆ ทั้งสิ้น หากท่านใช้บริการของทางบริษัทฯ ไม่ครบ อาทิ ไม่เที่ยวชมรายการ, ไม่ทานอาหารบางมื้อ เพราะค่าใช้จ่ายทุกอย่าง ทางบริษัทฯ ได้ชำระค่าใช้จ่ายให้ตัวแทนต่างประเทศแบบเหมาขาดก่อนออกเดินทางแล้ว

**โปรดอ่านทุกข้อในรายการทัวร์โดยละเอียด
หากมีข้อสงสัยกรุณาสอบถามก่อนทำการจองทุกครั้ง**