



BEST JOURNEY IN TAIWAN 5D3N

TAIWAN
Best Journey 5D3N

วันเดินทาง : สิงหาคม-ตุลาคม 2559

ถนนจิวเฟิ่น - อุทยานเย่หลิว - ชมตึก 101
ล่องเรือชมทะเลสาบสุริยันจันทรา
ช้อปปิ้ง ซีเหมินติง - ฟงเจีย ไนท์มาเก็ต

พักหรู 5 ดาว พร้อมอาหารเช้า 1 คืน

12,777
ราคาเริ่ม

พิเศษ !!! ซิมอาหารขึ้นชื่อของไต้หวัน

(เสี่ยวหลงเปา/ภัตตาคาร 200ล้าน/พระกระโตดกำแพง/อาหารซีฟู้ด)

- นอนโรงแรม 5 ดาว 1 คืน อาบน้ำแร่แบบส่วนตัวภายในห้องพัก
- นอนโรงแรม 4 ดาว 2 คืน ที่เมืองไทเป
- เที่ยวถนนจิวเฟิ่น ถนนคนเดินสไตร์โบราณตามแบบฉบับญี่ปุ่นโบราณ
- ชมอุทยานเย่หลิว ริมหทะเลของไต้หวัน ชมเค็ยราชินีที่ขึ้นเสียง
- ชมพิพิธภัณฑ์กู่ก้ง ที่ยิ่งใหญ่เก็บสมบัติจีนโบราณกว่า6แสนชิ้น
- ชมตึก101 ที่สูงเป็นอันดับสามของโลก
- ล่องทะเลสาบสุริยันจันทรา ที่ได้คำเล่าลือว่าสวยงามดังภาพวาด
- ช้อปปิ้งสุดมันส์ ณ ซีเหมินติง / ฟงเจีย ไนท์มาเก็ต / ช้อปปิ้งไนท์มาเก็ต
- บินสายการบิน NOK SCOOT เครื่องลำใหญ่ บินตรง





วันที่หนึ่ง

กรุงเทพฯ-สนามบินดอนเมือง

23.30น

นัดหมายคณะพร้อมกัน ณ **ท่าอากาศยานดอนเมือง ชั้น 3 แถว 6 สายการบินนกสกาย** มีเจ้าหน้าที่คอยต้อนรับ และบริการเรื่องกระเป๋าเดินทาง เช็คอินรับบัตรที่นั่งบนเครื่องบิน

วันที่สอง

สนามบินเกาหลี-วัดจงไถซานชื่อ-ล่องเรือทะเลสาบสุรียันจันตรา-วัดเหวินหวู่-วัดพระถังซัมจั๋ง-ไถจง-ฟ่งเจีย ไนท์มาเก็ต - อาบน้ำแร่โรงแรม5ดาว

03.10น

เดินทางโดยสายการบิน **สายการบินนกสกาย** เที่ยวบินที่ **XW182** นำท่านหิรฟ้าสู่ **ไทเป (ไม่มีบริการอาหารและเครื่องดื่มบนเครื่อง) (ใช้ระยะเวลาบิน 4 ชั่วโมง)**

08.05น

เดินทางถึง **ท่าอากาศยานนานาชาติเกาหลี** ประเทศไต้หวัน หลังจากผ่านขั้นตอนศุลกากรแล้ว รับกระเป๋าสัมภาระ นำคณะเดินทางโดยรถโค้ชปรับอากาศสู่เมืองหนานโถว มณฑลที่ใหญ่ที่สุดของไต้หวัน

เช้า

บริการอาหารเช้า แบบกล่อง (แซนวิช+น้ำผลไม้)

ระหว่างทางนำท่าน เทียวชม **วัดจงไถซาน** ซึ่งถือว่าเป็นวัดที่ใหญ่ที่สุดในโลก งบประมาณสร้างกว่าหมื่นล้านบาท มีความสูง150 เมตร ออกแบบโดยวิศวกรคนเดียวกันกับตึก 101 มีโครงสร้างที่แข็งแกร่งมาก เมื่อปี 1999 เกิดแผ่นดินไหวอย่างรุนแรงที่เมืองหนานโถว พสุธาแยก และเกิดธรณีสูบกลิ่นหมู่บ้านหายไป แต่วัดจงไถซานนี้กลับไม่เป็นอะไรเลย สร้างความศรัทธาให้กับชาวไต้หวันมาก มีห้องเรียนกว่า 1,000 ห้อง เพื่อให้พระสงฆ์ได้ศึกษาพระธรรม นำท่านกราบ นมัสการสิ่งศักดิ์สิทธิ์ภายในวัด



เที่ยง

บริการอาหารกลางวัน ณ ภัตตาคาร เมนู ชาบูไต้หวัน

บ่าย

นำท่านลงเรือสำหรับคณะ **ล่องทะเลสาบสุรียัน - จันตรา** เป็นสถานที่ท่องเที่ยวอีกจุดหนึ่งที่เป็นที่นิยมของชาวไต้หวัน รอบๆ ทะเลสาบแห่งนี้จะมีจุดสำคัญที่ท่องเที่ยวมากมาย ทะเลสาบแห่งนี้มีความยาวถึง 33 กิโลเมตร นำท่านล่องเรือชมบรรยากาศและชมเกาะที่เล็กที่สุดในโลก นำคณะนมัสการพระอัฐิของพระถังซัมจั๋งที่ **วัดพระถังซัมจั๋ง** ที่อันเชิญมาจากชมพูทวีป นมัสการสิ่งศักดิ์สิทธิ์ที่ **วัดเหวินหวู่** สักการะศาลดาซังจือเทพเจ้าแห่งปัญญา



ติดต่อที่ **FACEBOOK** <http://www.facebook.com/tourtook> (ทัวร์ถูก) **LINE** ไลน์ @tourtook

และเทพกวนอู เทพเจ้าแห่งความซื่อสัตย์ รวมถึงสิงโตหินอ่อน 2 ตัว ที่ตั้งอยู่หน้าวัด ซึ่งมีมูลค่าตัวละ 1 ล้านบาทเหรียญไต้หวัน
เดินทางต่อสู่เมืองไทจงเมืองที่ใหญ่เป็นอันดับ 3 ของไต้หวันเป็นเมืองที่เป็นศูนย์กลางทางด้านการศึกษา เศรษฐกิจและวัฒนธรรมตามพุทธศาสนา



คำ

อิสระอาหารค่ำเพื่อความสะดวกในการช้อปปิ้ง

นำท่านช้อปปิ้ง **ตลาดฝงเจีย ไนท์มาร์เก็ต** ที่มีสินค้าหลากหลายให้ท่านเลือกสรร ซึ่งถือได้ว่าเป็นตลาดกลางคืนที่ใหญ่ที่สุดในไต้หวันเลือกซื้อกระเป๋า รองเท้าที่แสนถูก รวมถึงสินค้า BRAND ยี่ห้อต่างๆ

เข้าพัก FRESH FIELD HOTEL HOT SPRING (www.freshfields.com.tw.com) ระดับ 5 ดาว หรือเทียบเท่า อิสระพักผ่อนและเพลิดเพลินกับน้ำแร่หรือน้ำพุร้อนใกล้กับใจกลางเมืองไต้หวันล้อมรอบด้วยภูเขาและบรรยากาศสบาย ๆ ท่ามกลางธรรมชาติ ในตอนกลางคืนสามารถมองเห็นแสงไฟของเมืองไถจง อาบน้ำแร่หรือน้ำพุร้อน เพื่อสุขภาพช่วยบรรเทาอาการปวดเส้นประสาท,ปวดกล้ามเนื้อ,ปวดข้อ,ปวดไหล่ ช่วยให้คุณสามารถกู้คืนจากความเมื่อยล้าต่อการมีสุขภาพที่ดีขึ้นผิวพรรณงาม



วันที่สาม ไทจง-ร้านสร้อยสุขภาพ-ร้านขายสับปะรด-อนุสรณ์สถานเจียงไคเช็ค-DUTY FREE-พิพิธภัณฑ์กู่ก่ง - ช้อปปิ้งไนท์มาเก็ต

เช้า บริการอาหารเช้า ณ ห้องอาหารของโรงแรม

จากนั้นนำท่านเดินทางสู่เมือง ไทเป เมืองหลวงประเทศไต้หวันเป็นศูนย์รวมทางด้านต่างๆของไต้หวัน ทั้งการศึกษา การค้า อุตสาหกรรม เทคโนโลยี และวัฒนธรรม ไทเปอยู่ตอนเหนือของประเทศ มีประชากรประมาณ 3 ล้านคน



นำท่านเลือกซื้อของฝาก **ขนมพายสับประรด** ขนมยอดนิยมของไต้หวัน ที่ร้านเหว่ยเก้อ (ขนมพายสับประรด, ป๊อปคอร์น, เห็ดทอด เป็นต้น)

แวะศูนย์ **สร้อยสุขภาพ (เจอมาเนี่ยม)** ที่เป็นเครื่องประดับเพื่อสุขภาพ มีทั้งแบบสร้อยข้อมือ และ สร้อยคอ เป็นการช่วยในการไหลเวียนของเลือดในร่างกายคนเรา รวมทั้งมีชมหยกไต้หวัน และ ปะการังแดง เครื่องประดับล้ำค่าของชาวไต้หวันมาตั้งแต่โบราณ

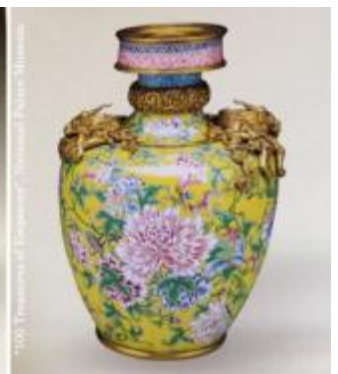
**เที่ยง
บ่าย**

บริการอาหารกลางวัน ณ ภัตตาคาร เมนู เสี่ยวหลงเปา

จากนั้นนำท่านชม **อนุสรณ์สถานเจียงไคเช็ค** ที่สร้างขึ้นเพื่อรำลึกถึงอดีตประธานาธิบดีเจียงไคเช็ค ใช้เวลาในการสร้างถึง 3 ปี สร้างแล้วเสร็จในปี พ.ศ. 2523 มีพื้นที่ประมาณ 205 แสตนตารางเมตร ท่านสามารถชมชีวประวัติและรูปภาพประวัติศาสตร์สำคัญที่หาดูได้ยากภายในอนุสรณ์สถาน

นำท่าน ช้อปปิ้งที่ **DUTY FREE** แหล่งสินค้าปลอดภาษี ให้ท่านได้เลือกซื้อสินค้าแบรนด์เนม นำเข้าจากต่างประเทศ อาทิ ปราด้า , ซาแนล, เฟอร์ราราโกโม เป็นต้น

เข้าชม **พิพิธภัณฑท์กู่กิง** เป็นพิพิธภัณฑท์ที่เก็บวัตถุและผลงานทางศิลปะของจีนโบราณ ที่มีประวัติยาวนานกว่า 5,000 ปี เป็นหนึ่งในพิพิธภัณฑท์ที่ใหญ่ที่สุดในโลก ซึ่งของล้ำค่าทางประวัติศาสตร์มีอยู่ที่นี่จำนวนมากกว่า 620,000 ชิ้นจากทุกราชวงศ์ของจีน จนต้องหมุนเวียนออกมาจัดให้ชม (ซึ่งหนึ่งชุด 5,000 ชิ้น) จะหมุนเวียนทุก 3 เดือน ไม่ว่าจะเป็นภาพวาดเครื่องปั้นดินเผา เครื่องทองสำริดต่างๆ เหมาะมากกับท่านที่ชอบโบราณวัตถุและงานศิลปะ ไม่ว่าจะเป็นเครื่องถมของจีนหรือ Cloisonné หรือการลงยาทองแบบอิสลามิก ที่เป็นเทคนิคที่แวดววงโลกอัญมณี ห้องแสดงหยกที่ล้ำค่าโดยเฉพาะ **หยกแกะสลักเป็นรูป ผักกาดขาวที่มีตักแตนเกาะอยู่** ที่ได้รับการจัดอันดับ ในความงดงามวิจิตรเป็นอันดับ 1 ของโลก **หยกหมุสามชั้น “งาช้างแกะสลัก 17 ชั้น”** ที่มีชื่อเสียง **แม่แต่ตราลัญจกรของจักรพรรดิเฉียนหลงที่ยิ่งใหญ่** ก็อยู่ที่พิพิธภัณฑท์แห่งนี้



ค่ำ **บริการอาหารค่ำ ณ ภัตตาคาร 200 ล้าน**

นำท่านสนุกสนานกับการช้อปปิ้งย่าน **ชื้อหลินไนท์มาเก็ต** ตลาดกลางคืนที่ใหญ่ที่สุดในเมืองไทเป และยังมีสินค้ามากมายให้เลือกซื้อ ไม่ว่าจะเป็นเสื้อผ้าแฟชั่น กระเป๋า รองเท้า และของกินพื้นเมืองมากมายที่ท่านจะต้องประทับใจ



เข้าพัก CHATEAU DE CHINE SINHUANG ระดับ4ดาว หรือเทียบเท่า

วันที่สี่

ถนนโบราณจิวเฟิ่น-อุทยานเย่หลิว-ตึกไทเป101 (ไม่รวมค่าขึ้นชั้น 89)-ซีเหมินติง

เช้า

บริการอาหารเช้า ณ ห้องอาหารของโรงแรม

เดินทางสู่ หมู่บ้าน โบราณจิวเฟิ่น ที่ตั้งอยู่บริเวณไหล่เขาในเมือง จีหลง จิวเฟิ่น ปัจจุบัน เป็นสถานที่ท่องเที่ยวที่เป็นถนนคนเดินเก่าแก่ที่มีชื่อเสียงในไต้หวัน เพลิดเพลินบรรยากาศแบบดั้งเดิมของร้านค้า ร้านอาหารของชาวไต้หวันในอดีต ชื่นชมวิวทิวทัศน์ รวมทั้งเลือกชิม และซื้อจากร้านค้า มากมาย

เดินทางสู่ อุทยานแห่งชาติ เหยหลิว อุทยานแห่งนี้ตั้งอยู่ทางส่วนเหนือสุดของเกาะไต้หวัน มีลักษณะพื้นที่เป็นแหลมยื่นไปในทะเล การเซาะกร่อนของน้ำทะเลและลมทะเล ทำให้เกิด ไซดหินงอกเป็นรูปร่าง ลักษณะต่างๆ น่าตื่นตาที่เดียว โดยเฉพาะหินรูปพระเศียรราชินี ซึ่งมีชื่อเสียงโด่งดังไปทั่วโลก



เที่ยง

บริการอาหารกลางวัน ณ ภัตตาคาร เมนู ซีฟู้ด

บ่าย

จากนั้นนำท่านเดินทางสู่ตึกไทเป101 (ไม่รวมค่าขึ้นตึกชมวิวชั้น 89) ตึกที่มีความสูงถึง 508 เมตร เป็นสัญลักษณ์ของเมืองไทเป ที่นี้ยังมีจุดชมวิวที่สูงติดอันดับโลกอีกด้วย ภายในตัวอาคารมีลูกตุ้มขนาดใหญ่หนักกว่า 900 ตัน ทำหน้าที่กันการสั่นสะเทือนเวลาที่เกิดแผ่นดินไหวและนำท่านขึ้นลิฟต์ที่มีความเร็วที่สุดในโลก ด้วยความเร็วประมาณ 1,008 เมตรต่อนาที





คำ **บริการอาหารค่ำ ณ ภัตตาคาร เมนูพระกระโดดกำแพง**
 หลังจากนั้นนำท่านอัปเดตแพชั่นและการตกแต่งร้านค้า สไตส์ได้ทุกวัน ให้ท่านได้ **ช้อปปิ้ง**
ย่านซีเหมินติงหรือสยามสแควร์ได้ทุกวัน อิสระช้อปปิ้งสินค้าหลากหลายรวมทั้งสินค้าแฟชั่น
 เทรนด์ใหม่ๆ มากมาย อาทิ **Onitsuka Tiger, Nike, Puma etc.**
เข้าพัก CHATEAU DE CHINE SINJHUANG ระดับ4ดาว หรือเทียบเท่า

วันที่ห้า **สนามบินเกาหลี- สนามบินดอนเมือง กรุงเทพฯ**

เช้า **บริการอาหารเช้า แบบกล่อง (แซนวิช+น้ำผลไม้)**
07.00น. **นำท่านเดินทางสู่สนามบินเกาหลี**
09.15น **สายการบินนกสกายด์ เที่ยวบินที่ XW181 นำท่านเหิรฟ้าสู่กรุงเทพฯ**
(ไม่มีบริการอาหารและเครื่องดื่มบนเครื่อง) (ใช้ระยะเวลาบิน 4 ชั่วโมง)
11.50น **เดินทางถึงท่าอากาศยานดอนเมือง กรุงเทพฯ**

อัตราค่าบริการ

กำหนดการเดินทาง	ผู้ใหญ่ ห้องละ 2-3 ท่าน	1 เด็ก 2 ผู้ใหญ่ เด็กมีเตียง (เด็กอายุต่ำกว่า12ปี)	1 เด็ก 2 ผู้ใหญ่ เด็กไม่มีเตียง (เด็กอายุต่ำกว่า12ปี)	พักเดี่ยว เพิ่ม	ราคาทัวร์ ไม่รวมตัว เครื่องบิน
07-11 สิงหาคม 2559	12,777	12,777	12,777	4,000	8,900
13-17 สิงหาคม 2559	13,777	13,777	13,777	4,000	9,900
17-21 สิงหาคม 2559	13,777	13,777	13,777	4,000	9,900
20-24 สิงหาคม 2559	13,777	13,777	13,777	4,000	9,900
31 สิงหา-04 กันยายน 59	15,777	15,777	15,777	5,000	11,900
07-11 กันยายน 2559	15,777	15,777	15,777	5,000	11,900
14-18 กันยายน 2559	15,777	15,777	15,777	5,000	11,900
28กันยา-02ตุลาคม 59	15,777	15,777	15,777	5,000	11,900
05-09 ตุลาคม 2559	15,777	15,777	15,777	5,000	11,900
08-12 ตุลาคม 2559	15,777	15,777	15,777	5,000	11,900
15-19 ตุลาคม 2559	15,777	15,777	15,777	5,000	11,900
22-26 ตุลาคม 2559	17,777	17,777	17,777	5,000	13,900



** ราคาเด็กอายุไม่เกิน 2 ปี 5,900 บาท **

***** ค่าบริการข้างต้น ยังไม่รวมค่าทิปคนขับรถ มัคคุเทศก์ท้องถิ่นและหัวหน้าทัวร์
ท่านละ 800 บาท /ทริป/ต่อท่าน*****

การเดินทางในแต่ละครั้งจะต้องมีผู้โดยสารจำนวน 15 ท่านขึ้นไป ถ้าผู้โดยสารไม่ครบจำนวน
ดังกล่าว บริษัทฯ ขอสงวนสิทธิ์ในการเลื่อนการเดินทาง หรือเปลี่ยนแปลงราคา

อัตราค่าบริการนี้รวม

- ค่าตัวเครื่องบินไป-กลับ พร้อมคณะ
- ค่าภาษีสนามบินทุกแห่งที่มี
- ค่าน้ำหนักกระเป๋าสัมภาระท่านละไม่เกิน 20 กก.
- ค่ารถรับ-ส่ง และนำเที่ยวตามรายการ
- ค่าที่พักตามที่ระบุในรายการ พักห้องละ 2 ท่านหรือ 3 ท่าน
- ค่าเข้าชมสถานที่ต่างๆ ตามรายการ
- ค่าอาหารตามมือที่ระบุในรายการ
- ค่าจ้างมัคคุเทศก์คอยบริการตลอดการเดินทาง
- ค่าประกันอุบัติเหตุระหว่างเดินทาง วงเงินท่านละ 1,000,000 บาท (เงื่อนไขตามกรมธรรม์)

อัตราค่าบริการนี้ไม่รวม

- ค่าใช้จ่ายส่วนตัวนอกเหนือจากรายการที่ระบุ เช่น ค่าทำหนังสือเดินทาง ค่าโทรศัพท์ ค่าโทรศัพท์
ทางไกล ค่าอินเทอร์เน็ต ค่าซักรีด มินิบาร์ในห้อง รวมถึงค่าอาหารและเครื่องดื่มที่สั่งเพิ่มนอกเหนือ
รายการ(กรุณาสอบถามจากหัวหน้าทัวร์ก่อนการใช้บริการ)
- ค่าทิปคนขับรถ หัวหน้าทัวร์ และมัคคุเทศก์ท้องถิ่น ท่านละ 800บาท/ทริป/ต่อท่าน
- ค่าภาษีมูลค่าเพิ่ม 7% และภาษีหัก ณ ที่จ่าย 3%

เงื่อนไขการชำระค่าบริการ

1. นักท่องเที่ยวหรือเอเจนซี่ต้องชำระเงินมัดจำเป็นเงินจำนวน 5,000 บาทต่อท่านเพื่อสำรองที่นั่ง
2. นักท่องเที่ยวหรือเอเจนซี่ต้องชำระเงินค่าบริการส่วนที่เหลือทั้งหมดก่อนวันเดินทางอย่างน้อย 21 วัน
กรณีนักท่องเที่ยวหรือเอเจนซี่ไม่ชำระเงิน หรือชำระเงินไม่ครบภายในกำหนด รวมถึงกรณีเช็คของท่านถูก
ปฏิเสธการจ่ายเงินไม่ว่ากรณีใดๆ ให้ถือว่านักท่องเที่ยวสละสิทธิการเดินทางในทัวร์นั้นๆ
3. การติดต่อใดๆ กับทางบริษัทเช่น แฟกซ์ อีเมล หรือจดหมายฯ ต้องทำในวันเวลาทำการของทางบริษัท
ตั้งนี้ วันจันทร์ ถึงศุกร์ เวลา 9.00 น. - 17.00 น. นอกจากวันเวลาดังกล่าวและวันหยุดนักขัตฤกษ์ที่
รัฐบาลประกาศในปีนั้นๆถือว่าเป็นวันหยุดทำการของทางบริษัท

เงื่อนไขการยกเลิกการเดินทาง

1. กรณีที่นักท่องเที่ยวหรือเอเจนซี่ต้องการขอยกเลิกการเดินทาง หรือเลื่อนการเดินทาง นักท่องเที่ยวหรือ
เอเจนซี่(ผู้มีชื่อในเอกสารการจอง) จะต้องแฟกซ์ อีเมล หรือเดินทางมาเซ็นเอกสารการยกเลิกที่



บริษัทอย่างใดอย่างหนึ่งเพื่อแจ้งยกเลิกการจองกับทางบริษัทเป็นลายลักษณ์อักษรทางบริษัทไม่รับยกเลิกการจองผ่านทางโทรศัพท์ไม่ว่ากรณีใดๆ

2. กรณีนักท่องเที่ยวหรือเอเจนซี่ที่ต้องการขอรับเงินค่าบริการคืน นักท่องเที่ยวหรือเอเจนซี่ (ผู้มีชื่อในเอกสารการจอง) จะต้องแฟกซ์ อีเมลล์ หรือเดินทางมาเซ็นเอกสารการขอรับเงินคืนที่บริษัทอย่างใดอย่างหนึ่งเพื่อทำเรื่องขอรับเงินค่าบริการคืน โดยแนบหนังสือมอบอำนาจพร้อมหลักฐานประกอบการมอบอำนาจ หลักฐานการชำระค่าบริการต่างๆ และหน้าสมุดบัญชีธนาคารที่ต้องการให้นำเงินเข้าให้ครบถ้วน โดยมีเงื่อนไขการคืนเงินค่าบริการดังนี้

2.1 ยกเลิกก่อนวันเดินทางไม่น้อยกว่า 30 วัน คืนเงินค่าบริการร้อยละ 100 ของค่าบริการที่ชำระแล้ว

2.2 ยกเลิกก่อนวันเดินทางไม่น้อยกว่า 15 วัน คืนเงินค่าบริการร้อยละ 50 ของค่าบริการที่ชำระแล้ว

2.3 ยกเลิกก่อนวันเดินทางน้อยกว่า 15 วัน ไม่คืนเงินค่าบริการที่ชำระแล้วทั้งหมดทั้งนี้ ทางบริษัทจะหักค่าใช้จ่ายที่ได้จ่ายจริงจากค่าบริการที่ชำระแล้วเนื่องในการเตรียมการจัดการนำเที่ยวให้นักท่องเที่ยว เช่น การสำรองที่นั่งตัวเครื่องบิน การจองที่พัก ฯลฯ

3. การเดินทางที่ต้องการันตีมัดจำหรือซื้อขาดแบบมีเงื่อนไข หรือเที่ยวบินเหมาลำ Charter Flight หรือ Extra Flight กับสายการบิน หรือผ่านตัวแทนในประเทศหรือต่างประเทศ จะไม่มีการคืนเงินมัดจำหรือค่าบริการทั้งหมด

4. การติดต่อใดๆ กับทางบริษัทเช่น แฟกซ์ อีเมลล์ หรือจดหมายฯ ต้องทำในวันเวลาทำการของทางบริษัท ดังนี้ วันจันทร์ ถึงศุกร์ เวลา 9.00 น. – 17.00 น. นอกจากวันเวลาดังกล่าวและวันหยุดนักขัตฤกษ์ที่รัฐบาลประกาศในปีนั้นๆถือว่าเป็นวันหยุดทำการของทางบริษัท

5. ทางบริษัทขอสงวนสิทธิ์ในการยกเลิกการเดินทางกรณีมีนักท่องเที่ยวเดินทางไม่ถึง 15 คน

เงื่อนไขและข้อกำหนดอื่น ๆ

1. ทัวร์นี้สำหรับผู้มีวัตถุประสงค์เพื่อการท่องเที่ยวเท่านั้น

2. ทัวร์นี้เป็นทัวร์แบบเหมา หากท่านไม่ได้ร่วมเดินทางหรือใช้บริการตามที่ระบุไว้ในรายการไม่ว่าบางส่วนหรือทั้งหมด หรือถูกปฏิเสธการเข้า-ออกเมืองด้วยเหตุผลใดๆ ทางบริษัทจะไม่คืนเงินค่าบริการไม่ว่าบางส่วนหรือทั้งหมดให้แก่ท่าน

3. ทางบริษัทขอสงวนสิทธิ์ในการยกเลิกการเดินทางในกรณีที่มีนักท่องเที่ยวร่วมเดินทางน้อยกว่า 15 ท่าน โดยจะแจ้งให้กับนักท่องเที่ยวหรือเอเจนซี่ทราบล่วงหน้าอย่างน้อย 7 วันก่อนการเดินทางสำหรับประเทศที่ไม่มีวีซ่า และอย่างน้อย 10 วันก่อนการเดินทางสำหรับประเทศที่มีวีซ่า แต่หากทางนักท่องเที่ยวทุกท่านยินดีที่จะชำระค่าบริการเพิ่มจากการที่มีนักท่องเที่ยวร่วมเดินทางน้อยกว่าที่ทางบริษัทกำหนดเพื่อให้คณะเดินทางได้ ทางเรายินดีที่จะให้บริการต่อไป

4. ทางบริษัทขอสงวนสิทธิ์ไม่รับผิดชอบค่าเสียหายจากความผิดพลาดในการสะกดชื่อ นามสกุล คำนำหน้าชื่อ เลขที่หนังสือเดินทางและอื่นๆ เพื่อใช้ในการจองตัวเครื่องบิน ในกรณีที่นักท่องเที่ยวหรือเอเจนซี่มิได้ส่งหน้าหนังสือเดินทางให้กับทางบริษัทพร้อมการชำระเงินมัดจำ



5. ทางบริษัทขอสงวนสิทธิ์ในการเปลี่ยนแปลงรายการการเดินทางตามความเหมาะสมเพื่อให้สอดคล้องกับสถานการณ์ ภูมิอากาศ และเวลา ณ วันที่เดินทางจริงของประเทศที่เดินทาง ทั้งนี้บริษัทจะคำนึงถึงความปลอดภัยของนักท่องเที่ยวส่วนใหญ่เป็นสำคัญ
6. ทางบริษัทขอสงวนสิทธิ์ไม่รับผิดชอบใดๆ ต่อความเสียหายหรือค่าใช้จ่ายใดๆ ที่เพิ่มขึ้นของนักท่องเที่ยวที่มีได้เกิดจากความผิดของทางบริษัท เช่น ภัยธรรมชาติ การจลาจล การนัดหยุดงาน การปฏิวัติ อุบัติเหตุ ความเจ็บป่วย ความสูญหายหรือเสียหายของสัมภาระ ความล่าช้า เปลี่ยนแปลง หรือการบริการของสายการบิน เหตุสุดวิสัยอื่น เป็นต้น
7. อัตราค่าบริการนี้คำนวณจากอัตราแลกเปลี่ยนเงินตราต่างประเทศ ณ วันที่ทางบริษัทเสนอราคา ดังนั้น ทางบริษัทขอสงวนสิทธิ์ในการปรับราคาค่าบริการเพิ่มขึ้น ในกรณีที่มีการเปลี่ยนแปลงอัตราแลกเปลี่ยนเงินตราต่างประเทศ ค่าตัวเครื่องบิน ค่าภาษีเชื้อเพลิง ค่าประกันภัยสายการบิน การเปลี่ยนแปลงเที่ยวบิน ฯลฯ
8. มัคคุเทศก์ พนักงาน หรือตัวแทนของทางบริษัท ไม่มีอำนาจในการให้คำสัญญาใดๆ แทนบริษัท เว้นแต่มีเอกสารลงนามโดยผู้มีอำนาจของบริษัทกำกับเท่านั้น

ข้อแนะนำก่อนการเดินทาง

1. กรุณาแยกของเหลว เจล สเปรย์ ที่จะนำติดตัวขึ้นเครื่องบิน ต้องมีขนาดบรรจุภัณฑ์ไม่เกิน 100 มิลลิลิตรต่อชิ้น และรวมกันทุกชิ้นไม่เกิน 1,000 มิลลิลิตร โดยแยกใส่ถุงพลาสติกใสซึ่งมีซิปล็อคปิดสนิท และสามารถนำออกมาให้เจ้าหน้าที่ตรวจได้อย่างสะดวก ณ จุดเอ็กซ์เรย์ อนุญาตให้ถือได้ท่านละ 1 ใบเท่านั้น ถ้าสิ่งของดังกล่าวมีขนาดบรรจุภัณฑ์มากกว่าที่กำหนดจะต้องใส่กระเป๋าใบใหญ่และฝากเจ้าหน้าที่โหลดใต้ท้องเครื่องบินเท่านั้น
2. สิ่งของที่มีลักษณะคล้ายกับอาวุธ เช่น กรรไกรตัดเล็บ มีดพก แหวน อุปกรณ์กีฬา จะต้องใส่กระเป๋าใบใหญ่และฝากเจ้าหน้าที่โหลดใต้ท้องเครื่องบินเท่านั้น