



ทัวร์เกาหลี-ญี่ปุ่น ราคาถูกสุด ใบอนุญาตประกอบธุรกิจนำเที่ยวเลขที่ 21/00618

ติดต่อที่ FACEBOOK <http://www.facebook.com/tourtook> (ทัวร์ถูก) LINE ไลน์ **Offytourtook**



ICE FISHING

วันที่แรกของการเดินทาง สุวรรณภูมิ – สนามบินอินชอน เกาหลีใต้ (-/-/-)

21.30 น คณะพร้อมกันที่จุดนัดหมาย สนามบินสุวรรณภูมิ อาคารผู้โดยสารระหว่างประเทศ ชั้น 4 เคาน์เตอร์ L สายการบิน T'WAY (TW) (ลงประตูทางเข้าหมายเลข 7) โดยมีหัวหน้าทัวร์และเจ้าหน้าที่ของบริษัทฯ รอต้อนรับและอำนวยความสะดวกก่อนขึ้นเครื่อง **กระเป๋าเล็กถือติดตัวขึ้นเครื่องบิน**

- ✦ กรุณาดำเนินการก่อนขึ้นเครื่อง ทุกชนิด เช่น มีดพับ กรรไกรตัดเล็บทุกขนาด ตะไบเล็บ เป็นต้น กรุณาใส่ในกระเป๋าเดินทางใบใหญ่ห้ามนำติดตัวขึ้นเครื่องบิน
- ✦ วัตถุที่เป็นลักษณะของเหลว อาทิ คริม โลชั่น น้ำหอม ยาสีฟัน เจล สเปรย์ และเหล้า เป็นต้น จะถูกทำการตรวจอย่างละเอียดอีกครั้ง โดยจะอนุญาตให้ไม่เกิน 10 ขัน ในบรรจุภัณฑ์ละไม่เกิน 100ml. แล้วใส่รวมกันในถุงใสพร้อมที่จะสำแดงต่อเจ้าหน้าที่รักษาความปลอดภัยตามมาตรการองค์การการบินพลเรือนระหว่างประเทศ [ICAO]
- ✦ หากท่านซื้อสินค้าปลอดภาษีจากสนามบิน จะถูกปิดผนึกถุงโดยระบบ วันเดินทาง เที่ยวบิน จึงสามารถนำขึ้นเครื่องได้ และห้ามมีร่องรอยการเปิดปากถุงโดยเด็ดขาด

วันที่สองของการเดินทาง อินชอน – เกาenamิ – ดกปลา (-/กลางวัน/ค่ำ)

01.20 น. เที่ยวบินสู่กรุงโซล โดยเที่ยวบินที่ TW102 ใช้เวลาเดินทางประมาณ 5 ชั่วโมง มีบริการอาหารและเครื่องดื่มบนเครื่อง

08.40 น. เดินทางถึงสนามบินอินชอน ประเทศเกาหลีใต้ (กรุณาปรับเวลาของท่านให้เร็วขึ้น 2 ชั่วโมง เพื่อให้ตรงกับเวลาท้องถิ่นของประเทศเกาหลี) หลังจากผ่านพิธีการตรวจคนเข้าเมืองและ นำท่านเดินทางสู่ท่าเรือเฟอร์รี่ข้ามฟากไปยัง เกาenamิ (Winter Love Song) ชมทิวทัศน์ของธรรมชาติ ซึ่งเคยใช้เป็นสถานที่ถ่ายทำละคร "เพลงรักในสายลมหนาว" หนึ่งในสถานที่ถ่ายทำละครเกาหลี เกาenamิมีรูปร่างเหมือนใบไม้ที่ลอยอยู่ทางตอนเหนือของแม่น้ำฮัน อิสระให้ท่านได้เดินเล่นชมสวนเกาหลี และคาราวะสู่सानนายพลนามิ เดินผ่านกลางแมกไม้แห่งสวนสนที่สูงเสียดฟ้าเพื่อสุขภาพผ่านดงต้นสน ดอกสน ต้นเกาลัด เล็กน้อยที่มานั่งข้างชายฝั่งเพื่อชมบรรยากาศโรแมนติกใต้เงาไม้มองดูพันธุ์สัตว์ต่าง ๆ เช่นนกกระจอกเทศ กระต่าย กระรอก เป็ด กวางและให้ท่านได้เก็บภาพอันแสนประทับใจ

กลางวัน **รับประทานอาหาร ณ ภัตตาคาร บริการด้วยเมนู ทัดดาณี (1) หรือไกบาร์บีคิว ผัดซอสเกาหลี**

บ่าย **Sancheoneo (Mountain trout) Ice Festival @เมือง Hwacheon**

เฉพาะเดือนมกราคม ไปสนุกกับเทศกาลตกปลาน้ำแข็งที่ใหญ่ที่สุดของเกาหลีใต้ ที่มีนักท่องเที่ยว

มาเยือนนับล้านคนทุกปี โดยปกติในเดือนมกราคม แม่น้ำ Hwacheongang จะแปรสภาพเป็นน้ำแข็ง ให้ทุกคน

เดินลงไปนั่งตกปลาเทราท์ภูเขา หรือ Sancheoneo กันได้ โดยปลาเทราท์เขื่อนั้นว่ากันว่า เป็นสายพันธุ์

เดียวกันกับ ปลาแซลมอน อาศัยอยู่ในน้ำเย็น อุณหภูมิตั้งแต่ 20 องศาเซลเซียสลงไปบริการฟรี !!! อุปกรณ์

ตกปลา...ให้ท่านได้สนุกและเพลิน และไปเล่น สโนสเลดแบบขาวน้ำแข็ง และไปชมประติมากรรม

แกะสลักน้ำแข็งที่จัดทีมได้อย่างน่าอัศจรรย์รูปมากมาย และ ชมเทศกาลโคมไฟปลา และ เซอร์

ไพร์ส กับกิจกรรมใหม่ๆ ที่เกิดทุกปี !!!!ไม่พลาดให้ท่านได้ลิ้มลองปลาอย่างตัวโตอีกท่านละ 1 ตัว



ทัวร์เกาหลี-ญี่ปุ่น ราคาถูกสุด

ใบอนุญาตประกอบธุรกิจนำเที่ยวเลขที่ 21/00618

ติดต่อที่ FACEBOOK <http://www.facebook.com/tourtook> (ทัวร์ถูก) LINE ไลน์ Offy tourtook



ค่า

รับประทานอาหาร ๑๐ ณ กัสดาคาร (2) บริการท่านด้วยเมนูบลูกโลก

นำท่านเดินทางเข้าสู่ที่พัก REVE HOTEL SUWON* หรือเทียบเท่า

วันที่สามของการเดินทาง

สกี-สตรอบเบอร์รี่-กิมจิแลนด์ -เอเวอร์แลนด์ - ทงแดมุน

(เช้า/กลางวัน/เย็น)

เช้า

รับประทานอาหาร ณ ห้องอาหารของโรงแรม (3)

Jisan หรือ Yangji สกีรีสอร์ทในหุบเขา ท่านสามารถเพลิดเพลินกับลานหิมะที่กว้างใหญ่อย่างเต็มอิ่ม ไม่ว่าจะเป็นเนินเล่นสกีระดับต่าง ๆ ทางรีสอร์ทยังมีบริการกีฬาในร่มชนิดอื่น ๆ ร้านอาหาร คอฟฟี่ช็อป ชุปเปอร์มาเก็ต ไรด์คอยบริการ ไม่รวมค่าอุปกรณ์การเล่นสกี ไม่สกี กระดานเลื่อน และ รองเท้าสกีราคาเช่าอุปกรณ์เล่นสกี ประมาณ 40,000 วอน ต่อเซ็ด นำท่านเดินทางสู่ **ไรด์สตรอบเบอร์รี่** ให้ท่านได้ลิ้มรสผลไม้สดๆ ในบรรยากาศภายในไร่แท้จริงท่าน จะได้พบกับวิถีชีวิต ชาวไร่ของเกาหลีว่ามีวิธีการปลูกอย่างไรจึงได้ผลไม้ขนาดใหญ่เป็นพิเศษและหวานหอมชวนรับประทานเป็นที่ชื่นชอบของชาวเกาหลีชมวิธีการปลูก การดูแลรักษาผลและท่านยังสามารถเลือกเก็บสตรอบเบอร์รี่และเลือกชิมได้จากภายในไร่

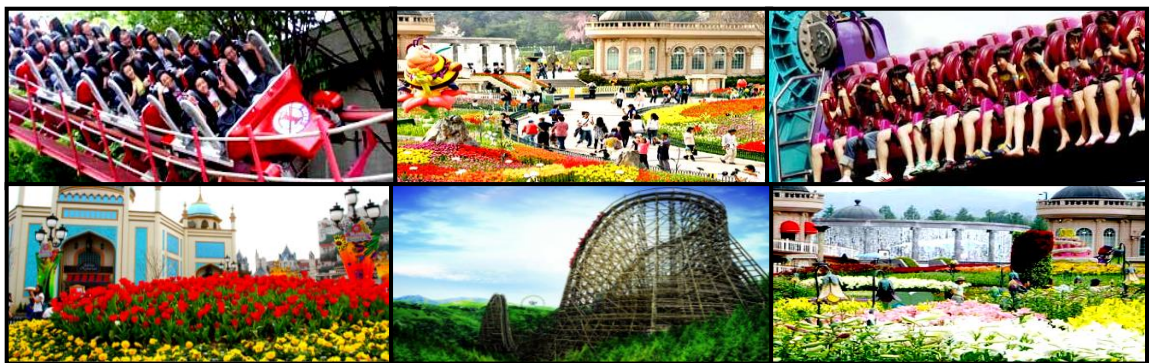
นำท่าน **"เรียนการทำกิมจิ"** เรียนรู้การทำกิมจิ กิมจิ จัดว่าเป็นเครื่องเคียงประจำโต๊ะสำหรับอาหารเกาหลีทุกมื้อท่าน คู่กับข้าวสวยร้อน ๆ กิมจิ เป็นอาหารประเภทหมักดอง ที่มีคุณค่าทางอาหารสูงชนิดหนึ่งมีรสชาติที่เป็นเอกลักษณ์และ **พิเศษสุด!! เก็บภาพความประทับใจกับการสวมใส่**

ชุดชั้นนบก ชุดประจำชาติเกาหลีฟรี !!

เที่ยง
บ่าย

รับประทานอาหารกลางวัน ณ กัสดาคาร เมนู ข้าวยาเกาหลี + ชุป (4)

นำท่านสู่ สวนสนุกเอเวอร์แลนด์ สวนสนุกกลางแจ้งที่ใหญ่ที่สุดใน ประเทศ เกาหลีให้เวลาท่านเพลิดเพลินและสนุกสนานกับเครื่องเล่นต่างๆ อาทิ T-Express, Double Rock Spin, Amazon Express, Rolling X-Train พร้อมด้วยบัตรเครื่องเล่นแบบ SPECIAL PASS TICKET (ไม่จำกัดรอบเล่นได้ทุกอย่าง) รื่นรมย์และเก็บภาพสวยๆไปกับเทศกาลหิมะต่อด้วยนั่งรถบัสท่องป่า ชมไลเกอร์ ลูกผสมระหว่างเสือกับสิงโตหนึ่งเดียวในโลกได้ที่นี่ท่านจะพบว่าเสือและสิงโตก็สามารถอยู่ด้วยกันได้อย่างเป็นสุขพบความน่ารักของหมีแสนรู้ที่จะมาแสดงท่าทางต่างๆที่สื่อสารกับเจ้าหน้าที่ได้อย่างยอดเยี่ยมและข้อปั้งสินค้าของที่ระลึกต่างๆมากมายของเอเวอร์แลนด์



เย็น

รับประทานอาหาร ณ กัสดาคาร บริการท่านด้วยเมนู หมูย่างเกาหลี หรือ คาลบี้ (5) เป็นอาหารพื้นเมืองเกาหลีที่เลื่องชื่อและรู้จักกันดีทั่วโลก

จากนั้นพาท่านเดินชมสีสันและวิถีการค้าแบบพื้นเมืองที่ "ทงแดมุน" หรือ ประตูทิศตะวันออก มีร้านค้ามากกว่า 10,000 ร้านค้าแหล่งรวมแฟชั่นจำหน่ายเสื้อผ้า สำเร็จรูปแบบเกาหลี เครื่องประดับรองเท้าประเภทต่างๆ ผ้าพันคอ เนคไท เครื่องกีฬา เป็นต้น และอื่นๆ อีกมากมาย ในราคาสงและปลีกตามตึก

นำท่านเข้าพักที่ **RICH DIAMOND HOTEL** หรือเทียบเท่า



วันที่สี่ของการเดินทาง

ศูนย์โสม-สมุนไพร-เครื่องสำอางค์ -บลูเฮ้าท์ -TRICK EYE MUSEUM -ช้อปปิ้งเมียงดง-PANG SHOW (เช้า/กลางวัน/เย็น)

เช้า

รับประทานอาหารเช้า ณ ห้องอาหารของโรงแรม (6)

นำท่านชม **บลูเฮาส์** ทำเนียบของประธานาธิบดี (**ระหว่างรถแล่นผ่านไม่อนุญาตให้ถ่ายภาพหรือวิดีโอใดๆทั้งสิ้น**) และถ่ายรูปเป็นที่ระลึกกับ **อนุสาวรีย์ นักพีนิคซ์** สัญลักษณ์ความเป็นอมตะ และชมทัศนียภาพอันสวยงามของภูเขารูปหัวมังกร และวงเวียนน้ำพุ ซึ่งนับเป็นจุดที่มีสวยงามที่สุด



ของกรุงโซล นำท่านชม **ศูนย์โสม** ซึ่งรัฐบาลรับรองคุณภาพว่าผลิตจากโสมที่มีอายุ 6 ปี ซึ่งถือว่าเป็นโสมที่มีคุณภาพดีที่สุด ชมวงจรชีวิตของโสม พร้อมให้ท่านได้เลือกซื้อโสมที่มีคุณภาพดีที่สุดและราคาถูกกว่าไทยถึง 2 เท่า กลับไปบำรุงร่างกายหรือฝากญาติผู้ใหญ่ที่ท่านรักและนับถือ นำท่านเดินทางสู่ **ศูนย์สมุนไพรเกาหลี (KOREA HERB SHOP CENTER อี๊ดเก นามู)** สมุนไพรบำรุงดี เกาหลี เป็นสมุนไพรที่มีคุณค่าสูงและหายาก ซึ่งผ่านการวิจัยมาเป็นเวลายาวนานกว่า 20 ปี สมุนไพรบำรุงดี เกาหลีสกัดมาจากเมล็ดต้นอี๊ดเกและผสมส่วนแกนกลางของโสมบริสุทธิ์ เมล็ดพันธุ์ต้นอี๊ดเก เจริญเติบโตในป่าลึกบนยอดเขาซึ่งปราศจากมลภาวะใดๆ เมล็ดต้นอี๊ดเก ทางการแพทย์เรียกว่า ผลไม้สีทอง มีรสชาติเปรี้ยว ซึ่งบำรุงดี บำรุง และปลอดภัย สามารถรักษาอาการเมา ร้อนใน กระจายน้ำ อาการอาเจียน และท้องผูก ทางการแพทย์แผนปัจจุบัน ยืนยันว่า เมล็ดต้นอี๊ดเก มีสารโพแทสเซียมในเนรต ซึ่งสามารถลดระดับแอลกอฮอล์ในเส้นเลือด ซึ่งลดความเสี่ยงที่แอลกอฮอล์จะทำลายตับ และ ไต ได้ และช่วยต่อต้านอนุมูลอิสระ อีกทั้งยังขับไขมันส่วนเกินและ เอทานอลที่เป็นผลเสียกับตับ ฉะนั้นเมล็ดต้นอี๊ดเกจึงมีสรรพคุณที่วิเศษกับชีวิตของเราทุกคน นำท่านเลือกซื้อ **คอสเมติก** หลากยี่ห้อคุณภาพ@ศูนย์เวชสำอางค์เครื่องสำอางค์

เที่ยง

รับประทานอาหารกลางวัน ณ ภัตตาคาร เมนูไก่ตุ๋นโสม เป็นอาหารบำรุงสุขภาพต้นตำรับชาววัง (7)

บ่าย จากนั้นเดินทางสู่ **Trick Eye Museum** เป็นสถานที่ท่องเที่ยวแห่งใหม่ในกรุงโซล ประเทศเกาหลีใต้ ซึ่งเป็นการแสดง "เคล็ดลับงานศิลปะแห่งภาพ" ที่ทำให้ท่านได้ตื่นตาตื่นใจกับศิลปะแนวใหม่ เป็นภาพวาดในลักษณะ 3 มิติเหมือนภาพวาดมีชีวิตและหลุดออกมาจากแผ่นเฟรมภาพแนวความคิดรูปแบบใหม่ เป็นความคิดสร้างสรรค์และจินตนาการของการสร้างภาพโดยใช้เทคนิคพิเศษจากภาพสามมิติที่รวมทฤษฎีทางวิทยาศาสตร์และการซ้อนภาพโดยกระตุ้นความเคลื่อนไหวของภาพให้มีมิติเหมือนจริง แกลอรี่นี้ เป็นงานที่เรียกว่า **Trick of the Eye** เป็นงานที่ดูลวงตา คล้ายจริง ซึ่งแต่ละภาพเป็นภาพที่มีชื่อเสียงอย่างมาก และถือได้ว่าเป็นที่นิยมสำหรับนักท่องเที่ยวแดนโสมแห่งใหม่



จากนั้นนำท่านช้อปปิ้งย่าน **เมียงดง** หรือสยามสแควร์เกาหลี หากท่านต้องการทราบว่าแฟชั่นของเกาหลีเป็นอย่างไร ก้าวล้ำทันสมัยเพียงใดท่านจะต้องมาที่เมียงดงแห่งนี้ พบกับสินค้าวัยรุ่น อาทิ เสื้อผ้าแฟชั่นแบบอินเทรนด์ เครื่องสำอางค์ต่างๆ ของเกาหลี พบกับความแปลกใหม่ในการช้อปปิ้งอีกรูปแบบหนึ่ง ซึ่งเมียงดงแห่งนี้จะมีวัยรุ่นหนุ่มสาวชาวโสมไปรวมตัวกันที่นี้กว่าล้านคนในแต่ละวัน เชิญท่านเลือกซื้อหาสินค้าได้ตามอัธยาศัย หรือจะลองนั่งดื่มกาแฟในคอฟฟี่ช็อปสไตล์เกาหลีที่นี่ได้เช่นกัน



ค่ำ

รับประทานอาหารค่ำ ณ ภัตตาคาร

หลังอาหารค่ำ นำทุกท่าน ชม **Pang Show** เป็นการแสดงโชว์ทำขนมปังสดๆบนเวที พร้อมลีลาการทำขนมปังของลูกมือสุด กวนที่ไม่เหมือนใคร และไม่มีใครเหมือน และความสนุกสนาน แก่ทุกท่านระหว่างรอขนมปังที่ทำกับมือตนเอง นำท่านลองเรือชมวิวยพร้อมการแสดงบนเรือในแม่น้ำฮัน www.pangshow.co.kr

นำท่านเข้าพัก **RICH DIAMOND HOTEL** หรือเทียบเท่า



ทัวร์เกาหลี-ญี่ปุ่น ราคาถูกสุด

ใบอนุญาตประกอบธุรกิจนำเที่ยวเลขที่ 21/00618
ติดต่อที่ FACEBOOK <http://www.facebook.com/tourtook> (ทัวร์ถูก) LINE ไลน์ Offytourtook



วันที่ห้าของการเดินทาง อเมทิส- ดิวตี้ฟรี - น้ำมันสน- โซลทาเวอร์ - ซูเปอร์มาร์เก็ต - กรุงเทพฯ
(เช้า/กลางวัน/-)

เช้า **รับประทานอาหาร ณ ห้องอาหารของโรงแรม (9)**

นำท่านชม **โรงงานพลอยสีม่วง หรือ Amethyst** แดนเกาหลีเป็นแดนของพลอยสีม่วง พลอยแห่งสุขภาพ และนาโซค โดยมีตั้งแต่สีม่วงอ่อนเย็นตาจนถึงสีม่วงไวน์ มีเสน่ห์เย้ายวนใจพลอยนี้จะงามจับตาเมื่อมาทำเป็นแหวน จี้ ต่างหู และสร้อยข้อมือ จากนั้นนำท่านช้อปปิ้งสินค้าปลอดภาษีที่ **ดิวตี้ฟรี** ที่นี่มีสินค้าชั้นนำให้ท่านเลือกซื้อมากมายกว่า 500 ชนิด อาทิ น้ำหอม เสื้อผ้า เครื่องสำอาง กระเป๋า นาฬิกา เครื่องประดับ ฯลฯ จากนั้นนำท่านตามรอยหนังไทย สไตส์เกาหลี **เชาหมันซัน** เป็นที่ตั้ง **Seoul Tower "ซึ่งเชื่อกันว่าถ้าใคร ขึ้นมาดล้องกัญแจที่หอคอยหมันซัน และโยนลูกกัญแจทิ้งไป คู่รักคู่นั้นจะไม่มีใครมาพรากจากกันได้ ชั่วนี้รันดร์"**

เที่ยง **รับประทานอาหารกลางวัน ณ ภัตตาคาร(10)**

จากนั้นนำท่านสู่น้ำมันสนเข็มแดง เป็นการสกัดจากใบสนเข็มแดงบริสุทธิ์ **100%** ซึ่งสรรพคุณของน้ำมันสนเข็มแดงนั้นมีประโยชน์อย่างมากมาย ทั้งช่วยละลายคลอเลสเทอรอล และไขมันที่อุดตันในเส้นเลือด ลดระดับน้ำตาลในเลือด ช่วยขับสารพิษออกจากร่างกายในรูปแบบของเสีย เช่น เหงื่อ ปัสสาวะ อุจจาระ ช่วยล้างสารพิษหรือดีท็อกซ์เลือดให้สะอาด เพิ่มการไหลเวียนของเลือดได้สะดวกขึ้น ช่วยเพิ่มภูมิคุ้มกันให้กับร่างกาย บำรุงผิวพรรณให้สดใสจากภายใน และลดอัตราเสี่ยงในการเกิดโรคมะเร็ง หรือนำท่านสู่ โรงงานพลอยอเมทิส หรือ พลอยสีม่วง ที่มีชื่อเสียงของประเทศเกาหลี ซึ่งชาวโสมเชื่อว่าถ้าได้มีพลอยชนิดนี้ติดตัวไว้ จะทำให้มีโชคกลางและสิ่งดีๆเกิดขึ้นกับชีวิต จากนั้นนำท่านเดินทางสู่สนามบินอินชอน ระหว่างทางพาท่านแวะละลายเงินวอนที่ ร้านค้าสนามบิน ซึ่งท่านสามารถเลือกซื้อสินค้าพื้นเมืองเป็นการส่งท้ายก่อนอำลาเกาหลี อาทิ เบหมีชินราเมียงน อูตัง กิมจิ ลูกอมแปลกุก ช็อคโกแลต น้ำจิ้มหมูย่างเกาหลี ไก่คุ่นโสมสำเร็จรูป ผลไม้ ในราคาพิเศษ นำทุกท่านออกเดินทางสู่**สนามบิน**

20.05 น.
00.10 น.

เห็นฟ้ากลับสู่กรุงเทพฯ(สุวรรณภูมิ) โดยสายการบิน T'WAY เที่ยวบินที่ TW102 ถึงท่าอากาศยานดอนเมืองโดยสวัสดิภาพ พร้อมความประทับใจ

ค่าที่ปคนขับรถ และไกด์ท้องถิ่นท่านละ 25,000 วอน หรือ 850 บาท/ต่อท่านตลอดทริป

กำหนดการเดินทางอาจสลับปรับเปลี่ยนได้ และบริษัทฯไม่รับผิดชอบต่อความล่าช้าหรือบริการที่บกพร่องของสายการบิน

หนังสือเดินทาง ต้องมีอายุเหลือใช้งานไม่น้อยกว่า 6 เดือน

ในกรณีผู้เดินทางไม่ผ่านการตรวจพิจารณาในการตรวจเข้า-ออกเมือง ทั้งประเทศไทยและเกาหลี อันเนื่องมาจากการกระทำที่ส่อไปในทางผิดกฎหมาย การหลบหนี เข้าออกเมือง เอกสารเดินทางไม่ถูกต้อง หรือการถูกปฏิเสธในกรณีอื่นๆ ทางบริษัทจะไม่รับผิดชอบและไม่คืนค่าใช้จ่ายต่างๆ เนื่องจากการเดินทางเป็นการเหมาจ่ายกับตัวแทนบริษัทนั้นๆ

กำหนดวันเดินทาง	อัตราค่าบริการ				
	ผู้ใหญ่	เด็กพักกับผู้ใหญ่ 1 ท่าน	เด็กมีเตียงพักกับผู้ใหญ่ 2 ท่าน	เด็กไม่มีเตียงพักกับผู้ใหญ่ 2 ท่าน	พักเดี่ยวจ่ายเพิ่ม
05-09 ,6-10,7-11,8-12,9-13,10-14,12-15,13-16,14-18,15-19,16-20,17-21,18-22,19-23,20-24,21-25,22-26,23-27,24-28,25-29 ม.ค 59					
		17,900		17,900	4,900



ราคาทัวร์รวม

- ☑ ค่าตัวเครื่องบิน ตามที่ระบุในรายการทัศนอาจร ไป-กลับพร้อมคณะ กรณีอยู่ต่อต้องเสียค่าเปลี่ยนแปลงตัว
- ☑ ค่าภาษีสนามบินทุกแห่งที่มี
- ☑ ค่าอาหารทุกมื้อ ตามที่ระบุในรายการ
- ☑ ค่าเข้าชมสถานที่ต่างๆ ตามรายการ
- ☑ ค่าที่พักระดับมาตรฐาน (3*) พักห้องละ 2-3 ท่าน
- ☑ ค่ารถรับ-ส่ง และนำเที่ยวตามรายการ
- ☑ ค่าน้ำหนักกระเป๋าสัมภาระท่านละ 20 กก.
- ☑ ค่าประกันอุบัติเหตุ, ระหว่างเดินทาง วงเงินสูงสุดท่านละ 1,000,000 บาท (เงื่อนไขตามกรมธรรม์)

ราคาทัวร์ไม่รวม

- ☑ ค่าใช้จ่ายส่วนตัว อาทิ ค่าทำหนังสือเดินทาง, ค่าโทรศัพท์ส่วนตัว, ค่าช้อปปิ้ง, มินิบาร์ในห้อง, รวมถึงค่าอาหาร และ เครื่องดื่มที่สั่งเพิ่มนอกเหนือรายการ (หากท่านต้องการสั่งเพิ่ม กรุณาติดต่อหัวหน้าทัวร์แล้วจ่ายเพิ่มเองต่างหาก)
- ☑ ค่าภาษีมูลค่าเพิ่ม 7% และภาษีหัก ณ ที่จ่าย 3%
- ☑ ค่าประกันกระเป๋าของสายการบิน และ ค่าน้ำหนักกระเป๋าสัมภาระ ที่หนักเกินสายการบินกำหนด (ปกติ 20 กก.).
- ☑ **ไม่รวมค่าลิฟท์ขึ้นโซลทาวเวอร์**
- ☑ **ค่าที่ปคนขับรถ และไกด์ท้องถิ่นท่านละ 25 USD หรือ 25,000 วอน หรือ 850 บาท/ต่อท่านตลอดทริป**

เงื่อนไขการสำรองที่นั่ง

- **กรุณาชำระค่ามัดจำทัวร์ จำนวน 10,000 บาท ภายใน 3 วันหลังจากสำรองที่นั่ง** พร้อมแฟกซ์หรืออีเมลล์หน้า พาสปอร์ตของผู้เดินทางเพื่อทำการจองที่นั่ง
- ค่าใช้จ่ายส่วนที่เหลือ **โปรดชำระก่อนเดินทาง 15-20 วันเท่านั้น** (ไม่รวมวันหยุดเสาร์-อาทิตย์และวันหยุดนักขัตฤกษ์) หากมีการเปลี่ยนแปลงจะทำการแจ้งให้ทราบอีกครั้ง
- การสำรองที่นั่งจะสมบูรณ์ก็ต่อเมื่อบริษัทได้รับชำระมัดจำค่าจ่าเท่านั้น (การชำระไม่ครบหรือเช็คธนาคารถูกระงับการจ่าย ไม่ว่าด้วยสาเหตุใดใด ผู้จัดมีสิทธิยกเลิกการเดินทาง)
- **ทางบริษัทขอสงวนสิทธิ์ในการไม่คืนเงินค่ามัดจำทัวร์ทุกกรณี** เนื่องจากโปรแกรมการเดินทางครั้งนี้ใช้ตัวราคาโปรโมชันในการทำมุกั้งที่นั่ง

เงื่อนไขเพิ่มเติม

- กรณีที่กองตรวจคนเข้าเมืองทั้งที่กรุงเทพฯ และในต่างประเทศปฏิเสธมิให้เดินทางออกหรือเข้าประเทศที่บริษัทระบุในรายการเดินทาง บริษัทขอสงวนสิทธิ์ไม่คืนค่าบริการไม่ว่ากรณีใด ๆ
- เมื่อดกกลางชำระเงินไม่ว่าทั้งหมดหรือบางส่วนกับทางบริษัทฯ ทางบริษัทฯ จะถือว่าท่านได้ยอมรับในเงื่อนไขและข้อตกลงต่าง ๆ ที่ได้ระบุไว้ทั้งหมดนี้แล้ว
- ในกรณีที่ท่านเดินทางไปกับคณะทัวร์ แล้ว และขอแยกตัวไประหว่างการเดินทางและจะกลับมาเจอกลับคณะทัวร์ในวันถัดไปหรือวันอื่นๆ ทางบริษัทฯ ขอเรียกเก็บค่าใช้จ่ายเพิ่ม 200 US/ต่อท่าน
- บริษัทฯ รับผิดชอบผู้จัดประสงค์การเดินทางเพื่อท่องเที่ยวเกาหลีเท่านั้น
- เที่ยวบินราคา และรายการอาจมีการเปลี่ยนแปลงได้ตามความเหมาะสม โดยมีต้องแจ้งให้ทราบล่วงหน้า
- ราคานี้เป็นราคาสำหรับนักท่องเที่ยวชาวไทยหรือผู้ถือหนังสือเดินทางไทย (ในกรณีผู้เดินทางต้องทำวีซ่า จะมีค่าใช้จ่ายเพิ่มเติม)เท่านั้น

การเดินทางจากประเทศไทยเข้าสู่ประเทศเกาหลีและพิธีการเข้าเมือง

เอกสารที่ควรเตรียมก่อนการเดินทาง เจ้าหน้าที่ตรวจคนเข้าเมืองของประเทศเกาหลีจะพิจารณาให้เฉพาะนักท่องเที่ยวที่มาท่องเที่ยวโดยสุจริตเท่านั้นที่ผ่านเข้าเมืองได้ และพิจารณาจาก

- หลักฐานการทำงานประจำของนักท่องเที่ยว ซึ่งสมควรที่นำติดตัวไปแสดงด้วย เช่น บัตรพนักงาน นามบัตร จดหมายการทำงานภาษาอังกฤษ (กรณีเดินทางคนเดียว) จดหมายรับรองออกโดยบริษัทผู้จัดคณะ
- หลักฐานการเงิน ในระหว่างการท่องเที่ยวประเทศเกาหลีสมควรที่จะนำเงินสดติดตัวไปด้วยประมาณ 300เหรียญสหรัฐ หรือประมาณ 300,000 วอน สำหรับการเดินทาง 2 วัน (หากไม่มีบัตรเครดิตการ์ด) หากมีบัตรเครดิตต่างประเทศ เช่น Visa Card, American Express, Dinners Club หรือ Master Card ต้องนำติดตัวไปด้วยหรือหลักฐานการเงินอื่นใดที่จะแสดงให้เห็นว่าท่านคือนักท่องเที่ยว
- ใบรับรองสถานศึกษาหากท่านยังอยู่ในระหว่างการศึกษาระดับมัธยมศึกษาและควรเดินทางกับผู้ปกครอง เช่น บิดา มารดา ป้า น้า อา ที่มีนามสกุลเดียวกัน
- หากเป็นพาสปอร์ตใหม่ ควรนำพาสปอร์ตเก่าเย็บเล่มคู่กับพาสปอร์ตใหม่หรือนำติดตัวไปด้วย



ทัวร์เกาหลี-ญี่ปุ่น ราคาถูกสุด

ใบอนุญาตประกอบธุรกิจนำเที่ยวเลขที่ 21/00618

ติดต่อที่ FACEBOOK <http://www.facebook.com/tourtook> (ทัวร์ถูก) LINE ไลน์ Offy tourtook



- การแต่งกายสุขภาพและแลดูเป็นนักท่องเที่ยว ไม่ควรสวมใส่รองเท้าแตะ

หมายเหตุ

1. บริษัทฯ มีสิทธิ์ที่จะเปลี่ยนแปลงรายละเอียดบางประการในทัวร์นี้ เมื่อเกิดเหตุสุดวิสัยจนไม่อาจแก้ไขได้
2. บริษัทฯ ไม่รับผิดชอบค่าเสียหายในเหตุการณ์ที่เกิดจากสายการบิน ภัยธรรมชาติ ปฏิบัติและอื่นๆ ที่อยู่นอกเหนือการควบคุมของทางบริษัทฯ หรือค่าใช้จ่ายเพิ่มเติมที่เกิดขึ้นทางตรงหรือทางอ้อม เช่น การเจ็บป่วย, การถูกทำร้าย, การสูญหาย, ความล่าช้า หรือจากอุบัติเหตุต่างๆ
3. หากท่านถอนตัวก่อนรายการท่องเที่ยวจะสิ้นสุดลง ทางบริษัทฯ จะถือว่าท่านสละสิทธิ์และจะไม่รับผิดชอบค่าบริการที่ท่านได้ชำระไว้แล้วไม่ว่ากรณีใดๆ ทั้งสิ้น
4. บริษัทฯ จะไม่รับผิดชอบต่อการห้ามออกนอกประเทศ หรือ ห้ามเข้าประเทศ อันเนื่องมาจากมีสิ่งผิดกฎหมาย หรือเอกสารเดินทางไม่ถูกต้อง หรือ การถูกปฏิเสธในกรณีอื่นๆ
5. รายการนี้เป็นเพียงข้อเสนอที่ต้องได้รับการยืนยันจากบริษัทฯ อีกครั้งหนึ่ง หลังจากได้สำรองที่นั่งบนเครื่องบิน และโรงแรมที่พักในต่างประเทศเป็นที่เรียบร้อยแล้ว แต่อย่างไรก็ตามรายการนี้อาจเปลี่ยนแปลงได้ตามความเหมาะสม
6. ราคาขึ้นคิดตามราคาตัวเครื่องบินในปัจจุบัน หากราคาตัวเครื่องบินปรับสูงขึ้น บริษัทฯ สงวนสิทธิ์ที่จะปรับราคาตัวเครื่องบินตามสถานการณ์ดังกล่าว
7. กรณีเกิดความผิดพลาดจากตัวแทน หรือ หน่วยงานที่เกี่ยวข้อง จนมีการยกเลิก ล่าช้า เปลี่ยนแปลง การบริการจากสายการบินบริษัทฯ ขนส่ง หรือ หน่วยงานที่ให้บริการ บริษัทฯ จะดำเนินโดยสุดความสามารถที่จะจัดบริการทัวร์อื่นทดแทนให้ แต่จะไม่คืนเงินให้สำหรับค่าบริการนั้นๆ
8. มัคคุเทศก์ พนักงาน และตัวแทนของบริษัทฯ ไม่มีสิทธิ์ในการให้คำสัญญาใดๆ ทั้งสิ้นแทนบริษัทฯ นอกจากนี้เอกสารลงนามโดยผู้มีอำนาจของบริษัทฯ กำกับเท่านั้น
9. หากไม่สามารถไปเที่ยวในสถานที่ที่ระบุในโปรแกรมได้ อันเนื่องมาจากธรรมชาติ ความล่าช้า และความผิดพลาดจากทางสายการบิน จะไม่มีการคืนเงินใดๆ ทั้งสิ้น แต่ทั้งนี้ทางบริษัทฯ จะจัดหารายการเที่ยวสถานที่อื่นๆ มาให้ โดยขอสงวนสิทธิ์การจัดหาโดยไม่แจ้งให้ทราบล่วงหน้า
10. เมื่อท่านออกเดินทางไปกับคณะแล้ว หากท่านงดการใช้บริการรายการใดรายการหนึ่ง หรือไม่เดินทางพร้อมคณะถือว่าท่านสละสิทธิ์ ไม่อาจเรียกร้องค่าบริการ และเงินมัดจำคืน ไม่ว่ากรณีใดๆ ทั้งสิ้น
11. ในกรณีที่ลูกค้าต้องออกตัวโดยสารถายในประเทศ กรุณาติดต่อเจ้าหน้าที่ของบริษัทฯ ก่อนทุกครั้ง มิเช่นนั้นทางบริษัทฯ จะไม่รับผิดชอบค่าใช้จ่ายใดๆ ทั้งสิ้น
12. บริษัทฯ ขอสงวนสิทธิ์ ยกเลิกการเดินทาง หรือเปลี่ยนแปลงใดๆ ก่อนเดินทางอย่างน้อย 7 วัน ซึ่งจะเกิดขึ้นได้ก็ต่อเมื่อไม่สามารถทำกรุ๊ปได้อย่างน้อย 15 ท่าน หรือเกิดสถานการณ์บางอย่างที่ทำให้ไม่เกิดความสะดวกต่อการเดินทางทางบริษัทฯ ยินดีคืนเงินให้ทั้งหมด หรือจัดหาคณะทัวร์อื่นให้ถ้าต้องการหรือนำคณะเดินทางโดยไม่มีหัวหน้าทัวร์จากเมืองไทยแต่มีผู้ดูแลเมื่อท่านเดินทางถึงแต่ละประเทศ