



ทัวร์เกาหลี-ญี่ปุ่น ราคาถูกสุด ใบอนุญาตประกอบธุรกิจนำเที่ยวเลขที่ 21/00618

ติดต่อที่ **FACEBOOK** <http://www.facebook.com/tourtook> (ทัวร์ถูก) **LINE** ไลน์ **offynapat** หรือ **tourtook**



SONGKARN FESTIVAL

โดยสายการบินการบินไทย(TG)

วันที่แรกของการเดินทาง **กรุงเทพ – สนามบินอินชอน เกาหลีใต้** **(-/-/-)**

- 07.30 น** คณะพร้อมกันที่สนามบินสุวรรณภูมิ อาคารผู้โดยสารขาออกชั้น 4 ประตู3-4 สายการบิน THAI AIRWAY เคาน์เตอร์ H-D เจ้าหน้าที่พร้อมคอยอำนวยความสะดวกในการเช็คอินสัมภาระและเอกสารการเดินทางให้ท่าน
- 10.45 น.** เhierฟ้าสู่กรุงโซล โดยเที่ยวบินที่ TG628 ใช้เวลาเดินทางประมาณ 7 ชั่วโมง ****เวียสองกง**** มีบริการอาหารและเครื่องดื่มบนเครื่อง
- 20.20 น.** เดินทางถึงสนามบินอินชอน ประเทศเกาหลีใต้ (**กรุณาปรับเวลาของท่านให้เร็วขึ้น 2 ชั่วโมง เพื่อให้ตรงกับเวลาท้องถิ่นของประเทศเกาหลี**) หลังจากผ่านพิธีการตรวจคนเข้าเมืองและ นำท่านเดินทางสู่โรงแรมที่พัก

กระเป๋าเล็กถือติดตัวขึ้นเครื่องบิน

- ✦ กรุณางดนำของมีคม ทุกชนิด เช่น มีดพับ กรรไกรตัดเล็บทุกขนาด ตะไบเล็บ เป็นต้น กรุณาใส่ในกระเป๋าเดินทางใบใหญ่ห้ามนำติดตัวขึ้นเครื่องบิน
- ✦ วัตถุที่เป็นลักษณะของเหลว อาทิ ครีม โลชั่น น้ำหอม ยาสีฟัน เจล สเปรย์ และเหล้า เป็นต้น จะถูกทำการตรวจอย่างละเอียดอีกครั้ง โดยจะอนุญาตให้ไม่เกิน 10 ชิ้น ในบรรจุภัณฑ์ละไม่เกิน 100ml. แล้วใส่รวมกันในถุงใสพร้อมที่จะส่งแแดงต่อเจ้าหน้าที่รักษาความปลอดภัยตามมาตรการองค์การการบินพลเรือนระหว่างประเทศ [ICAO]
- ✦ หากท่านซื้อสินค้าปลอดภาษีจากสนามบิน จะถูกปิดผนึกถุงโดยระบบ วันเดินทาง เที่ยวบิน จึงสามารถนำขึ้นเครื่องได้ และห้ามมีร่องรอยการเปิดปากถุงโดยเด็ดขาด

นำท่านเดินทางเข้าสู่ที่พัก **HOTEL INCHEON AIRPORT*** หรือเทียบเท่า

วันที่สองของการเดินทาง **เกาะนามิ – อุทยานแห่งชาติโซรัคซาน-วัดชินฮันซา** **(- / กลางวัน / ค่า)**

- เช้า** **รับประทานอาหาร ณ ห้องอาหารของโรงแรม (1)**
นำท่านเดินทางสู่ท่าเรือเฟอร์รี่ ข้ามฟากไปยัง **เกาะนามิ (Winter Love Song)** ชมทิวทัศน์ของธรรมชาติซึ่งเคยใช้เป็นสถานที่ถ่ายทำละคร "เพลงรักในสายลมหนาวหนึ่งในสถานที่ถ่ายทำละครเกาหลีเกาะนามิมีรูปร่างเหมือนใบไม้ที่ลอยอยู่ทางตอนเหนือของแม่น้ำฮัน อิสระให้ท่านได้เดินเล่นชมสวนเกาหลี และคาราวะสู่सानนายพลนามิ เดินผ่านกลางแมกไม้แห่งสวนสนที่สูงเสียดฟ้าเพื่อสุขภาพผานดงต้นสน ดอกสน ต้นเกาลัดเล็กนึ่งที่มานั่งข้างชายฝั่งเพื่อชมบรรยากาศโรแมนติกได้เงาไม้มองดูพันธุ์สัตว์ต่าง ๆ เช่นนกกระจอกเทศ กระต่าย กระรอก เป็ด กวางและให้ท่านได้เก็บภาพอันแสนประทับใจ
- กลางวัน** **รับประทานอาหาร ณ ภัตตาคาร บริการด้วยเมนู ทัดดาสมบัติ (2) หรือโกบาร์บีคิว ผัดซอสเกาหลี**





ทัวร์เกาหลี-ญี่ปุ่น ราคาถูกสุด

ใบอนุญาตประกอบธุรกิจนำเที่ยวเลขที่ 21/00618



ติดต่อที่ **FACEBOOK** <http://www.facebook.com/tourtook> (ทัวร์ถูก) **LINE** ไลน์ **offynapat** หรือ **tourtook**

นำท่านเดินทาง **อุทยานแห่งชาติโซริคซาน (ไม่รวมค่าขึ้นCableCar)** หรือ

สวิสเซอร์แลนด์ของเกาหลี เป็นอุทยานแห่งชาติขนาดใหญ่มีเนื้อที่ ถึง 354 ตารางกิโลเมตร จัดได้ว่าเป็นแนวเขาที่สวยงามมากที่สุดแห่งหนึ่งในเกาหลีซึ่งประกอบด้วย โอซอริก เนซอริก และนัมซอริกเทือกเขาแนวอกแนวใน และแนวใต้ มีหุบเขาที่มีดอกไม้บานสะพรั่งทั้งฤดูใบไม้ผลิ และฤดูใบไม้เปลี่ยนสีหุบเขาแห่งนี้จะเปลี่ยนเป็นสีแดงสีทองทั่วทั้งหุบเขา จากนั้นนำท่านสู่วัดชินฮันซา วัดเก่าแก่กว่าพันปี สร้างในสมัยอาณาจักรซิลลาและยังมีระฆังอันเก่าแก่ 1400 ปี

ค่ำ

รับประทานอาหารค่ำ ๓ ภัตตาคาร (3) บริการท่านด้วยเมนูแฮมูทัง หรือ ซึฟูดหม้อไฟ นำของทะเลต่าง ๆ ไม่ว่าจะเป็นกุ้ง หอย ปู ปลาหมึก ปูอัด พร้อมเครื่องต่าง ๆ เช่น ต้นกระเทียม ผักตามฤดู หัวหอม เป็นต้น มาจัดเรียงให้สวยงามภายในหม้อไฟ และเติมน้ำซุปลึ้นฟูตลงไป พอน้ำเดือดให้นำอุด้งหรือเส้นก๋วยเตี๋ยวลงไปต้ม เพื่อรับประทานเป็นอุด้งซึฟูต หรือทานคู่กับข้าวสวย น้ำจิ้มซึอิวเกาหลี พริกป่นและเครื่องเคียงต่างๆ ได้อีก

นำท่านเดินทางเข้าสู่ที่พัก **SEORAK DAEMYUNG RESORT 4*** หรือเทียบเท่า

วันที่สามของการเดินทาง

สตรอเบอร์รี่ฟาร์ม -กิมจิแลนด์ -เอเวอร์แลนด์

(เช้า/กลางวัน/เย็น)

เช้า

รับประทานอาหาร ณ ห้องอาหารของโรงแรม (4)

นำท่านเดินทางสู่ **ไร่สตรอเบอร์รี่** ให้ท่านได้ลิ้มรสสตรอเบอร์รี่เกาหลีสดๆ ในบรรยากาศภายในไร่สตรอเบอร์รี่อย่างแท้จริง ท่านจะได้พบกับวิถีชีวิต ชาวไร่สตรอเบอร์รี่ ของเกาหลีว่ามี วิธีการปลูกอย่างไรจึงได้ผลสตรอเบอร์รี่ที่ขนาดใหญ่เป็นพิเศษและหวานหอมชวน นำรับประทานเป็นที่ชื่นชอบของชาวเกาหลี

ชมวิธีการปลูก การดูแลรักษาผลสตรอเบอร์รี่ และท่านยังสามารถเลือกเก็บสตรอเบอร์รี่และเลือกชิมได้จากภายในไร่ (ไม่สามารถนำออกมารับประทานภายนอกไร่ได้) นำท่าน **"เรียนการทำกิมจิ"** เรียนรู้การทำกิมจังกิมจิ จัดว่าเป็นเครื่องเคียงประจำโต๊ะสำหรับอาหารเกาหลีทุกมื้อท่าน คู่กับข้าวสวยร้อนๆ กิมจิ เป็นอาหารประเภทหมักดอง ที่มีคุณค่าทางอาหารสูงชนิดหนึ่งมีรสชาติที่เป็นเอกลักษณ์และ **พิเศษสุด!! เก็บภาพความประทับใจกับการสวมใส่**



ชุดสั้นนก ชุดประจำชาติเกาหลีฟรี !!

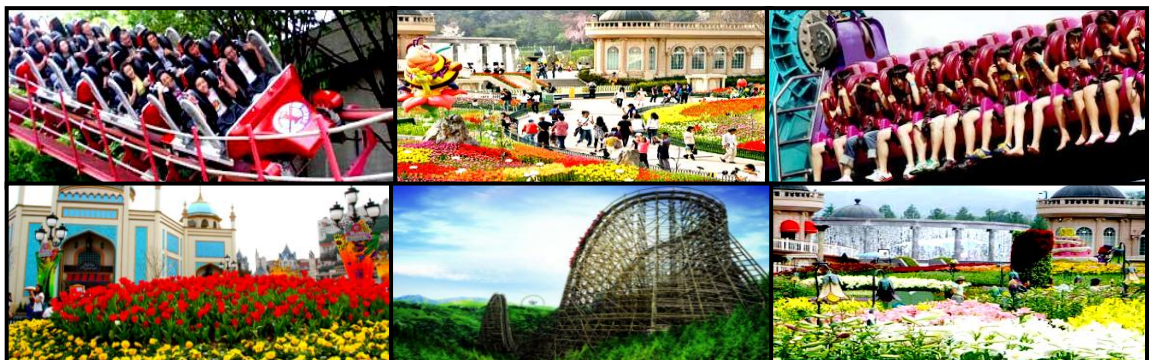
เที่ยง
บ่าย

รับประทานอาหารกลางวัน ณ ภัตตาคาร เมนู ข้าวยำเกาหลี + ซุป (5)

นำท่านสู่ **สวนสนุกเอเวอร์แลนด์** สวนสนุกกลางแจ้งที่ใหญ่ที่สุดใน ประเทศเกาหลีให้เวลาท่านเพลิดเพลินและสนุกสนานกับเครื่องเล่นต่างๆ อาทิ T-Express, Double Rock Spin, Amazon Express, Rolling X-Train พร้อมด้วยบัตรเครื่องเล่นแบบ **SPECIAL PASS TICKET** (ไม่จำกัดรอบเล่นได้ทุกอย่าง)



รื่นรมย์และเก็บภาพสวยๆไปกับเทศกาลหิมะต่อด้วยนั่งรถบัสท่องป่า ชมไลเกอร์ ลูกผสมระหว่างเสือกับสิงโตชนิดเดียวในโลกได้ที่นี่ท่านจะพบว่าเสือและสิงโตก็สามารถอยู่ด้วยกันได้อย่างเป็นสุขพบความน่ารักของหมีแสนรู้ที่จะมาแสดงท่าทางต่างๆที่สื่อสารกับเจ้าหน้าที่ได้อย่างยอดเยี่ยมและข้อปึงสินค้าของที่ระลึกต่างๆมากมายของเอเวอร์แลนด์





ติดต่อที่ **FACEBOOK** <http://www.facebook.com/tourtook> (ทัวร์ถูก) **LINE** ไลน์ **offynapat** หรือ **tourtook**
เย็น **รับประทานอาหาร ณ ภัตตาคาร บริการท่านด้วยเมนู หมูย่างเกาหลี หรือ คาลบี้**

(6) เป็นอาหาร

พื้นเมืองเกาหลีที่เลื่องชื่อและรู้จักกันดีทั่วโลก

นำท่านเข้าพัก RICH DIAMOND HOTEL หรือเทียบเท่า

วันที่สี่ของการเดินทาง **ศูนย์โสม - บลูเฮ้าท์ - TRICK EYE MUSEUM - ช้อปปิ้งเมียงดง- ทงแดมุน**
- PANG SHOW (เช้า/กลางวัน/เย็น)

เช้า

รับประทานอาหาร ณ ห้องอาหารของโรงแรม (7)

นำท่านชม **บลูเฮาส์** ทำเนียบของประธานาธิบดี (**ระหว่างรถแล่นผ่านไม่อนุญาตให้ถ่ายภาพหรือวิดีโอ ใดๆทั้งสิ้น**) และถ่ายรูปเป็นที่ระลึกกับ **อนุสาวรีย์ นักฟิสิกส์** สัญลักษณ์ความเป็นอมตะ และชมทัศนียภาพอันสวยงามของภูเขารูปหัวมังกร และวงเวียนน้ำพุ ซึ่งนับเป็นจุดที่มีสวยงามที่สุด



ของกรุงโซล นำท่านชม **ศูนย์โสม** ซึ่งรัฐบาลรับรองคุณภาพว่าผลิตจากโสมที่มีอายุ 6 ปี ซึ่งถือว่าเป็นโสมที่มีคุณภาพดีที่สุด ชมวงจรชีวิตของโสม พร้อมให้ท่านได้เลือกซื้อโสมที่มีคุณภาพดีและราคาถูกกว่าไทยถึง 2 เท่า กลับไปบำรุงร่างกายหรือฝากญาติผู้ใหญ่ที่ท่านรักและนับถือ นำท่านเดินทางสู่ **ศูนย์สมุนไพรเกาหลี (KOREA HERB SHOP CENTER อี๊ดเก นามู)** สมุนไพรบำรุงตับเกาหลี เป็นสมุนไพรที่มีคุณค่าสูงและหายาก ซึ่งผ่านการวิจัยมาเป็นเวลายาวนานกว่า 20 ปี สมุนไพรบำรุงตับเกาหลีสกัดมาจากเมล็ดต้นอี๊ดเกและผสมส่วนผสมกลางของโสมบริสุทธิ์ เมล็ดพันธุ์ต้นอี๊ดเก เจริญเติบโตในป่าลึกบนยอดเขาซึ่งปราศจากมลภาวะใดๆ เมล็ดต้นอี๊ดเก ทางกรมแพทย์เรียกว่า ผลไม้สีทอง มีรสชาติเปรี้ยว ซึ่งบำรุงตับ ม้าม และปอด สามารถรักษาอาการเมา ร้อนใน กระหายน้ำ อากาศอาเจียน และท้องผูก ทางกรมแพทย์แผนปัจจุบัน ยืนยันว่า เมล็ดต้นอี๊ดเก มีสารโพแทสเซียมในเนรต ซึ่งสามารถลดระดับแอลกอฮอล์ในเส้นเลือด ซึ่งลดความเสี่ยงที่แอลกอฮอล์จะทำลายตับ และ ไต ได้ และช่วยต่อต้านอนุมูลอิสระ อีกทั้งยังขับไขมันส่วนเกินและ เอทานอลที่เป็นผลเสียกับตับ ฉะนั้นเมล็ดต้นอี๊ดเกจึงมีสรรพคุณที่วิเศษกับชีวิตของเราทุกคน นำท่านเลือกซื้อ **คอสเมติก** หลากยี่ห้อคุณภาพ@**ศูนย์เวชสำอางค์เครื่องสำอางค์**

**เที่ยง
บ่าย**

รับประทานอาหารกลางวัน ณ ภัตตาคาร เมนูไก่ตุ๋นโสม เป็นอาหารบำรุงสุขภาพต้นตำรับชาววัง (8)

จากนั้นเดินทางสู่ **Trick Eye Museum** เป็นสถานที่ท่องเที่ยวแห่งใหม่ ในกรุงโซล ประเทศเกาหลีใต้ ซึ่งเป็นการแสดง "เคล็ดลับงานศิลปะแห่งภาพ" ที่ทำให้ท่านได้ตื่นตาตื่นใจกับศิลปะแนวใหม่ เป็นภาพวาดในลักษณะ 3 มิติเหมือนภาพวาดมีชีวิตและหลุดออกมาจากแผ่นเฟรมภาพ แนวคิดรูปแบบใหม่ เป็นความคิดสร้างสรรค์และจินตนาการของการสร้างภาพโดยใช้เทคนิคพิเศษจากภาพสามมิติที่รวมทฤษฎีทางวิทยาศาสตร์ และการซ่อนภาพโดยกระตุ้นความเคลื่อนไหวของภาพให้มีมิติเหมือนจริง แกลอรีนี้ เป็นงานที่เรียกว่า **Trick of the Eye** เป็นงานที่ดูลงตาคล้ายจริง ซึ่งแต่ละภาพเป็นภาพที่มีชื่อเสียงอย่างมาก และถือได้ว่าเป็น



ที่นิยมสำหรับนักท่องเที่ยวแดนโสมแห่งใหม่ จากนั้นนำท่านช้อปปิ้งย่าน **เมียงดง** หรือสยามสแควร์เกาหลี

หากท่านต้องการทราบภาพแฟชั่นของเกาหลีเป็นอย่างไร ก้าวล้ำทันสมัยเพียงใดท่านจะต้องมาที่เมียงดงแห่งนี้ พบกับสินค้าวัยรุ่น อาทิ เสื้อผ้าแฟชั่นแบบอินเทรนด์ เครื่องสำอางต่างๆ ของเกาหลี พบกับความแปลกใหม่ในการช้อปปิ้งอีกรูปแบบหนึ่ง ซึ่งเมียงดงแห่งนี้จะมีวัยรุ่นหนุ่มสาวชาวโสมไปรวมตัวกันที่นี่กว่าล้านคนในแต่ละวัน เชิญท่านเลือกซื้อหาสินค้าได้ตามอัธยาศัย หรือจะลองนั่งดื่มกาแฟในคอฟฟี่ช้อปปิ้งไดล์เกาหลีที่นี่ได้เช่นกัน



ค่ำ

รับประทานอาหารค่ำ ณ ภัตตาคาร เมนู "BBQ KOREA" (9)

อาหารปิ้งย่าง ประกอบด้วย กุ้ง หมู ไก่ ปลาหมึก เนื้อ ต่างๆ รับประทานพร้อม ผักสด ของเกาหลี กับ จี ต่างๆ ซุป รุนเส้นเกาหลี สลัดผักสดๆ พร้อม ผลไม้ และขนมหวานสไตล์เกาหลี



ติดต่อที่ **FACEBOOK** <http://www.facebook.com/tourtook> (ทัวร์ถูก) **LINE** ไลน์ **offynapat** หรือ **tourtook**

นำทุกท่าน ชม Pang Show เป็นการแสดงโชว์ทำขนมปังสด ๆ บนเวที พร้อมลีลาการทำขนมปังของ

ลูกมือสุด กวนที่ไม่เหมือนใคร และไม่มีใครเหมือน และความสนุกสนาน แก่ทุกท่านระหว่างรอขนมปังที่ทำกับมือ
ท่านเอง นำท่านล่องเรือชมวิวพร้อมการแสดงบนเรือในแม่น้ำฮัน www.pangshow.co.kr

จากนั้นพาท่านเดินชมสีสันและวิถีการค้าแบบพื้นเมืองที่ "ทงแดมุน" หรือ ประตูทิศตะวันออก มีร้านค้า
มากกว่า 10,000 ร้านค้าแหล่งรวมแฟชั่นจำหน่ายเสื้อผ้า สำเร็จรูปแบบเกาหลี เครื่องประดับรองเท้าประเภท
ต่างๆ ผ้าพันคอ เนคไท เครื่องกีฬา เป็นต้น และอื่นๆ อีกมากมาย ในราคาส่งและปลีกตามตึก

นำท่านเข้าที่พัก **RICH DIAMOND HOTEL** หรือเทียบเท่า

วันที่ห้าของการเดินทาง พलयอเมทิส - ดิวตี้ฟรี - ยอฮิดอ-น้ำมันสน- โซลทาเวอร์

เช้า **รับประทานอาหาร ณ ห้องอาหารของโรงแรม (10)**
นำท่านชม **โรงงานพลอยสีม่วง หรือ Amethyst** แดนเกาหลีเป็นแดนของพลอยสีม่วง พลอยแห่งสุขภาพ
และนาโชค โดยมีตั้งแต่สีม่วงอ่อนเย็นตาจนถึงสีม่วงไวน์ มีเสน่ห์เย้ายวนใจพลอยนี้จะงามจับตาเมื่อมาทำเป็น
แหวน จี้ ต่างหู และสร้อยข้อมือ จากนั้นนำท่านช้อปปิ้งสินค้าปลอดภาษีที่ **ดิวตี้ฟรี** ที่มีสินค้าชั้นนำให้ท่าน
เลือกซื้อมากมายกว่า 500 ชนิด อาทิ น้ำหอม เสื้อผ้า เครื่องสำอาง กระเป๋า นาฬิกา เครื่องประดับ ฯลฯ นำ
ท่านชมซากุระแห่งเกาหลี ณ ถนนยูอิดอ (Yeouido's Streets) ถนนซากุระแห่ง กรุงโซล มี ต้นซากุระกว่า
1,400 ต้นในบริเวณนี้ ซึ่งในเดือนเมษายนในแต่ละปี จะมีการจัด เทศกาล ดอกซากุระ ณ ถนนสายนี้ ท่านจะ
ได้สัมผัสสีสันแห่งดอกซากุระ พร้อมถ่ายรูปเป็ นที่ระลึกในบรรยากาศสุดโรแมนติก ในยาม เย็นถนนสายนี้ก็จะ
ยิ่งคึกคัก มีกิจกรรมรื่นเริงหลากหลาย และ มีดวงไฟประดับประดาตัดกับสีชาวมชมพูของ ดอกซากุระ ที่
สวยงาม (คณะจะพาทุกท่านไปชมดอกซากุระตั้งแต่วันที่ 08 - 20 เมษายน กรุณาสอบถามช่วงเวลาที่ยอด
ซากุระบานอีกครั้ง ขอสงวน สิทธิ ถ้าในกรณีดอกซากุระไม่บาน ทางบริษัทจะไม่พาไป เพราะอากาศแต่ละปี
ไม่เหมือนกัน

กลางวัน **รับประทานอาหาร ณภัตตาคาร เมนูชาบู(11) ชาบู บุฟเฟ่ต์ สุกี้สไตล์เกาหลีบนหม้อไฟร้อน
ประกอบด้วย หมู สไลด์ เห็ดสด ผักสดต่าง น้ำซุป และเส้นอุด้งซึ่งขาดไม่ได้ใน การทานชาบู พร้อม
ด้วยข้าวสวย และเครื่องเคียงหลากหลาย**
จากนั้นนำท่านสู่น้ำมันสนเข็มแดง เป็นการสกัดจากใบสนเข็มแดงบริสุทธิ์ 100% ซึ่งสรรพคุณของ
น้ำมันสนเข็มแดงนั้นมีประโยชน์อย่างมาก ทั้งช่วยละลายคอเลสเตอรอล และไขมันที่อุดตันในเส้นเลือด
ลดระดับน้ำตาลในเลือด ช่วยขับสารพิษออกจากร่างกายในรูปแบบของเสีย เช่น เหงื่อ ปัสสาวะ อุจจาระ ช่วย
ล้างสารพิษหรือดีท็อกซ์เลือดให้สะอาด เพิ่มการไหลเวียนของเลือดได้สะดวกขึ้น ช่วยเพิ่มภูมิต้านทานให้กับ
ร่างกาย บำรุงผิวพรรณให้สดใสจากภายใน และลดอัตราเสี่ยงในการเกิดโรคมะเร็ง หรือนำท่านสู่ โรงงาน
พลอยอเมทิส หรือ พลอยสีม่วง ที่มีชื่อเสียงของประเทศเกาหลี ซึ่งชาวโสมเชื่อว่าถ้าได้มีพลอยชนิดนี้ติดตัว
ไว้ จะทำให้มีโชคกลางและสิ่งดีๆเกิดขึ้นกับชีวิต จากนั้นนำท่านตามรอยหนังไทย สไตล์เกาหลี **เขานัมซัน**
**เป็นที่ตั้ง Seoul Tower "ซึ่งเชื่อกันว่าถ้าใครขึ้นมาคล้องกุญแจที่หอคอยนัมซาน และโยนลูก
กุญแจทิ้งไป คู่รักคู่นั้นจะไม่มีใครมาพรากจากกันได้ชั่ววันจันทร์"** จากนั้นนำท่านเดินทางสู่สนามบินอิน
ชอน ระหว่างทางพาท่านแวะละลายเงินวอนที่ ร้านค้าสนามบิน ซึ่งท่านสามารถเลือกซื้อสินค้าพื้นเมืองเป็น
การส่งท้ายก่อนอำลาเกาหลี อาทิ บะหมี่ชินราเมียง อุด้ง กิมจิ ลูกอมแปลกๆ ช็อคโกแลต น้ำจิ้มหมูย่าง
เกาหลี ไก่ตุ๋นโสมสำเร็จรูปผลไม้ ในราคาพิเศษ

ค่ำ **รับประทานอาหารค่ำ ณ ภัตตาคาร (12)**
นำท่านเดินทางเข้าสู่ที่พัก **HOTEL INCHEON AIRPORT*** หรือเทียบเท่า



วันที่หยุดของการเดินทาง **อินชอน-กรุงเทพ**
(-/-/-)

เช้า **รับประทานอาหาร ณ ห้องอาหารของโรงแรม (13)**
นำทุกท่านออกเดินทางสู่สนามบิน
09.35 น. เห็นฟ้ากลับสู่กรุงเทพฯ โดยสายการบิน THAI AIRWAY เที่ยวบินที่ TG659
13.25 น. ถึงท่าอากาศยานสุวรรณภูมิโดยสวัสดิภาพ พร้อมความประทับใจ

ค่าที่ปคนขับรถ และไกด์ท้องถิ่นท่านละ 35,000 วอน หรือ 1200 บาท/ต่อท่านตลอดทริป

กำหนดการเดินทางอาจสลับปรับเปลี่ยนได้ และบริษัทฯไม่รับผิดชอบต่อความล่าช้าหรือบริการที่บกพร่องของสายการบิน
หนังสือเดินทาง ต้องมีอายุเหลือใช้งานไม่น้อยกว่า 6 เดือน

ในกรณีผู้เดินทางไม่ผ่านการตรวจพิจารณาในการตรวจเข้า-ออกเมือง ทั้งประเทศไทยและเกาหลี อันเนื่องมาจากการกระทำที่ส่อไปในทางผิดกฎหมาย การหลบหนี เข้าออกเมือง เอกสารเดินทางไม่ถูกต้อง หรือการถูกปฏิเสธในกรณีอื่นๆ ทางบริษัทจะไม่รับผิดชอบและไม่คืนค่าใช้จ่ายต่างๆ เนื่องจากการเดินทางเป็นการเหมาจ่ายกับตัวแทนบริษัทนั้นๆ

กำหนดวันเดินทาง	อัตราค่าบริการ				
	ผู้ใหญ่	เด็กพิกัดกับผู้ใหญ่ 1 ท่าน	เด็กมีเตียงพิกัดกับผู้ใหญ่ 2 ท่าน	เด็กไม่มีเตียงพิกัดกับผู้ใหญ่ 2 ท่าน	พิกัดเดี่ยวจ่ายเพิ่ม
10-15 เมษายน 2558	35,900			35,900	5,900

ราคาทัวร์รวม

- ค่าตัวเครื่องบิน ตามที่ระบุในรายการทัศนจร ไป-กลับพร้อมคณะ กรณีอยู่ต่อต้องเสียค่าเปลี่ยนแปลงตัว
- ค่าภาษีสนามบินทุกแห่งที่มี
- ค่าอาหารทุกมื้อ ตามที่ระบุในรายการ
- ค่าเข้าชมสถานที่ต่างๆ ตามรายการ
- ค่าที่พักระดับมาตรฐาน (3*) พักห้องละ 2-3 ท่าน
- ค่ารถรับ-ส่ง และนำเที่ยวตามรายการ
- ค่าน้ำหนักกระเป๋าสัมภาระท่านละ 30 กก.
- ค่าประกันอุบัติเหตุ, ระหว่างเดินทาง วงเงินสูงสุดท่านละ 1,000,000 บาท (เงื่อนไขตามกรมธรรม์)

ราคาทัวร์ไม่รวม

- ค่าใช้จ่ายส่วนตัว อาทิ ค่าทำหนังสือเดินทาง, ค่าโทรศัพท์ส่วนตัว, ค่าช้อปปิ้ง, มินิบาร์ในห้อง, รวมถึงค่าอาหาร และเครื่องดื่มที่สั่งเพิ่มนอกเหนือรายการ (หากท่านต้องการสั่งเพิ่ม กรุณาติดต่อหัวหน้าทัวร์แล้วจ่ายเพิ่มเองต่างหาก)
- ค่าภาษีมูลค่าเพิ่ม 7% และภาษีหัก ณ ที่จ่าย 3%
- ค่าน้ำหนักกระเป๋าสัมภาระ ที่หนักเกินสายการบินกำหนด (ปกติ 30 กก.).





ทัวร์เกาหลี-ญี่ปุ่น ราคาถูกสุด

ใบอนุญาตประกอบธุรกิจนำเที่ยวเลขที่ 21/00618



ติดต่อที่ **FACEBOOK** <http://www.facebook.com/tourtook> (ทัวร์ถูก) **LINE** ไลน์ **offynapat** หรือ **tourtook**

ไม่รวมค่าลิฟท์ขึ้นโซลทาวเวอร์

ค่าที่พักคนขับรถ และไกด์ท้องถิ่นท่านละ 35 USD หรือ 35,000 วอน หรือ 1200 บาท/ต่อท่านตลอดทริป

เงื่อนไขการสำรองที่นั่ง

- **กรุณาชำระค่ามัดจำทัวร์ จำนวน 10,000 บาท ภายใน 3 วันหลังจากสำรองที่นั่ง** พร้อมแฟกซ์หรืออีเมลหน้า پاسปอร์ตของผู้เดินทางเพื่อทำการจองที่นั่ง
- ค่าใช้จ่ายส่วนที่เหลือ **โปรดชำระก่อนเดินทาง 15-20 วันเท่านั้น** (ไม่รวมวันหยุดเสาร์-อาทิตย์และวันหยุดนักขัตฤกษ์) หากมีการเปลี่ยนแปลงจะทำการแจ้งให้ทราบอีกครั้ง
- การสำรองที่นั่งจะสมบูรณ์ก็ต่อเมื่อบริษัทได้รับชำระมัดจำค่าจ่าเท่านั้น (การชำระไม่ครบหรือเช็คธนาคารถูกระงับการจ่าย ไม่ว่าจะด้วยสาเหตุใดใด ผู้จัดมีสิทธิยกเลิกการเดินทาง)
- **ทางบริษัทขอสงวนสิทธิ์ในการไม่คืนเงินค่ามัดจำทัวร์ทุกกรณี** เนื่องจากโปรแกรมการเดินทางครั้งนี้ใช้ตัวราคาโปรโมชั่นในการทำมาคั้งที่นี้

เงื่อนไขเพิ่มเติม

- กรณีที่กองตรวจคนเข้าเมืองทั้งที่กรุงเทพฯ และในต่างประเทศปฏิเสธมิให้เดินทางออกหรือเข้าประเทศที่บริษัทระบุในรายการเดินทาง บริษัทขอสงวนสิทธิ์ไม่คืนค่าบริการไม่ว่ากรณีใด ๆ
- เมื่อตกลงชำระเงินไม่ว่าทั้งหมดหรือบางส่วนกับทางบริษัทฯ ทางบริษัทฯ จะถือว่าท่านได้ยอมรับในเงื่อนไขและข้อตกลงต่าง ๆ ที่ได้ระบุไว้ทั้งหมดนี้แล้ว
- ในกรณีที่ท่านเดินทางไปกับคณะทัวร์ แล้ว และขอแยกตัวไประหว่างการเดินทางและจะกลับมาเจอกลับคณะทัวร์ในวันถัดไปหรือวันอื่นๆ ทางบริษัทฯ ขอเรียกเก็บค่าใช้จ่ายเพิ่ม 200 US/ต่อท่าน
- บริษัทฯ รับผิดชอบผู้จัดประสงค์การเดินทางเพื่อท่องเที่ยวเกาหลีเท่านั้น
- เทียบบินราคา และรายการอาจมีการเปลี่ยนแปลงได้ตามความเหมาะสม โดยมีต้องแจ้งให้ทราบล่วงหน้า
- ราคานี้เป็นราคาสำหรับนักท่องเที่ยวชาวไทยหรือผู้ถือหนังสือเดินทางไทย (ในกรณีผู้เดินทางต้องทำวีซ่า จะมีค่าใช้จ่ายเพิ่มเติม) เท่านั้น

การเดินทางจากประเทศไทยเข้าสู่ประเทศเกาหลีและพิธีการเข้าเมือง

เอกสารที่ควรเตรียมก่อนการเดินทาง เจ้าหน้าที่ตรวจคนเข้าเมืองของประเทศเกาหลีจะพิจารณาให้เฉพาะนักท่องเที่ยวที่มาท่องเที่ยวโดยสุจริตเท่านั้นที่ผ่านเข้าเมืองได้ และพิจารณาจาก

- หลักฐานการทำงานประจำของนักท่องเที่ยว ซึ่งสมควรที่นำติดตัวไปแสดงด้วย เช่น บัตรพนักงาน นามบัตร จดหมายการทำงานภาษาอังกฤษ (กรณีเดินทางคนเดียว) จดหมายรับรองออกโดยบริษัทผู้จัดคณะ
- หลักฐานการเงิน ในระหว่างการท่องเที่ยวประเทศเกาหลีสมควรที่จะนำเงินสดติดตัวไปด้วยประมาณ 300 เหรียญสหรัฐ หรือประมาณ 300,000 วอน สำหรับการเดินทาง 2 วัน (หากไม่มีบัตรเครดิตการ์ด) หากมีบัตรเครดิตต่างประเทศ เช่น Visa Card, American Express, Dinners Club หรือ Master Card ต้องนำติดตัวไปด้วยหรือหลักฐานการเงินอื่นใดที่จะแสดงให้เห็นว่าท่านที่ทราบว่าเป็นนักท่องเที่ยว
- ใบรับรองสถานศึกษาหากท่านยังอยู่ในระหว่างการศึกษาระดับมัธยมศึกษาและควรเดินทางกับผู้ปกครอง เช่น บิดา มารดา ป้า น้า อา ที่มีนามสกุลเดียวกัน
- หากเป็นพาสปอร์ตใหม่ ควรนำพาสปอร์ตเก่าเย็บเล่มคู่กับพาสปอร์ตใหม่หรือนำติดตัวไปด้วย
- การแต่งกายสุขภาพและแลดูเป็นนักท่องเที่ยว ไม่ควรสวมใส่รองเท้าแตะ

หมายเหตุ

1. บริษัทฯ มีสิทธิ์ที่จะเปลี่ยนแปลงรายละเอียดบางประการในทัวร์นี้ เมื่อเกิดเหตุสุดวิสัยจนไม่อาจแก้ไขได้
2. บริษัทฯ ไม่รับผิดชอบค่าเสียหายในเหตุการณ์ที่เกิดจากสายการบิน ภัยธรรมชาติ ปฏิวัติและอื่น ๆ ที่อยู่นอกเหนือการควบคุมของทางบริษัทฯ หรือค่าใช้จ่ายเพิ่มเติมที่เกิดขึ้นทางตรงหรือทางอ้อม เช่น การเจ็บป่วย, การถูกทำร้าย, การสูญหาย, ความล่าช้า หรือจากอุบัติเหตุต่างๆ
3. หากท่านถอนตัวก่อนรายการท่องเที่ยวจะสิ้นสุดลง ทางบริษัทฯ จะถือว่าท่านสละสิทธิ์และจะไม่รับผิดชอบค่าบริการที่ท่านได้ชำระไว้แล้วไม่ว่ากรณีใดๆ ทั้งสิ้น
4. บริษัทฯ จะไม่รับผิดชอบต่อการห้ามออกนอกประเทศ หรือ ห้ามเข้าประเทศ อันเนื่องมาจากมีสิ่งผิดกฎหมาย หรือเอกสารเดินทางไม่ถูกต้อง หรือ การถูกปฏิเสธในกรณีอื่นๆ
5. รายการนี้เป็นเพียงข้อเสนอที่ต่อได้รับการยืนยันจากบริษัทฯ อีกครั้งหนึ่ง หลังจากได้สำรองที่นั่งบนเครื่องบิน และโรงแรมที่พักในต่างประเทศเป็นที่เรียบร้อยแล้ว แต่อย่างไรก็ตามรายการนี้อาจเปลี่ยนแปลงได้ตามความเหมาะสม
6. ราคาคิดตามราคาตัวเครื่องบินในปัจจุบัน หากราคาตัวเครื่องบินปรับสูงขึ้น บริษัทฯ ขอสงวนสิทธิ์ที่จะปรับราคาตัวเครื่องบินตามสถานการณ์ดังกล่าว



ติดต่อที่ **FACEBOOK** <http://www.facebook.com/tourtook> (ทัวร์ถูก) **LINE** ไลน์ **offynapat** หรือ **tourtook**

7. กรณีเกิดความผิดพลาดจากตัวแทน หรือ หน่วยงานที่เกี่ยวข้อง จนมีการยกเลิก ล่าช้า เปลี่ยนแปลง การบริการจากสายการบินบริษัทฯขนส่ง หรือ หน่วยงานที่ให้บริการ บริษัทฯจะดำเนินการโดยสุดความสามารถที่จะจัดบริการทัวร์อื่นทดแทนให้ แต่จะไม่คืนเงินให้สำหรับค่าบริการนั้นๆ
8. มัคคุเทศก์ พนักงาน และตัวแทนของบริษัทฯ ไม่มีสิทธิ์ในการให้คำสัญญาใดๆ ทั้งสิ้นแทนบริษัทฯ นอกจากนี้เอกสารลงนามโดยผู้มีอำนาจของบริษัทฯ กำกับเท่านั้น
9. หากไม่สามารถไปเที่ยวในสถานที่ที่ระบุในโปรแกรมได้ อันเนื่องมาจากธรรมชาติ ความล่าช้า และความผิดพลาดจากทางสายการบิน จะไม่มีการคืนเงินใดๆทั้งสิ้น แต่ทั้งนี้ทางบริษัทฯจะจัดหารายการเที่ยวสถานที่อื่นๆมาให้ โดยขอสงวนสิทธิ์การจัดหาที่ไม่แจ้งให้ทราบล่วงหน้า
10. เมื่อท่านออกเดินทางไปกับคณะแล้ว หากท่านงดการใช้บริการรายการใดรายการหนึ่ง หรือไม่เดินทางพร้อมคณะถือว่าท่านสละสิทธิ์ ไม่อาจเรียกร้องค่าบริการ และเงินมัดจำคืน ไม่ว่ากรณีใดๆ ทั้งสิ้น
11. ในกรณีที่ลูกค้าต้องออกตัวโดยสารถภายในประเทศ กรุณาติดต่อเจ้าหน้าที่ของบริษัทฯ ก่อนทุกครั้ง มิเช่นนั้นทางบริษัทฯ จะไม่รับผิดชอบค่าใช้จ่ายใดๆ ทั้งสิ้น
12. บริษัทฯ ขอสงวนสิทธิ์ ยกเลิกการเดินทาง หรือเปลี่ยนแปลงใดๆก่อนเดินทางอย่างน้อย 7 วัน ซึ่งจะเกิดขึ้นได้ก็ต่อเมื่อไม่สามารถทำรูปได้อย่างน้อย 15 ท่าน หรือเกิดสถานการณ์บางอย่างที่ทำให้ไม่เกิดความสะดวกต่อการเดินทางทางบริษัทฯ ยินดีคืนเงินให้ทั้งหมด หรือจัดหาคณะทัวร์อื่นให้ถ้าต้องการหรือนำคณะเดินทางโดยไม่มีหัวหน้าทัวร์จากเมืองไทยแต่มีผู้ดูแลเมื่อท่านเดินทางถึงแต่ละประเทศ