



ทัวร์เกาหลี-ญี่ปุ่น ราคาถูกสุด ใบอนุญาตประกอบธุรกิจนำเที่ยวเลขที่ 21/00618



ติดต่อที่ **FACEBOOK** <http://www.facebook.com/tourtook> (ทัวร์ถูก) **LINE** ไลน์ **offynapat** หรือ **tourtook**

WINTER SEASON

โดยสายการบินจินแอร์(LJ)

วันที่แรกของการเดินทาง **กรุงเทพ - สนามบินอินชอน เกาหลีใต้** **(-/-/-)**

19.00 น คณะพร้อมกันที่สนามบินสุวรรณภูมิ อาคารผู้โดยสารขาออกชั้น 4 ประตู5-6 สายการบิน JINAIR AIRLINE เคาน์เตอร์ M เจ้าหน้าที่พร้อมคอยอำนวยความสะดวกในการเช็คอิน สัมภาระและเอกสารการเดินทางให้ท่าน

กระเป๋าเล็กถือติดตัวขึ้นเครื่องบิน

- + กรุณาดำเนินการของมีคม ทุกชนิด เช่น มีดพับ กรรไกรตัดเล็บทุกขนาด ตะไบเล็บ เป็นต้น กรุณาใส่ในกระเป๋าเดินทางใบใหญ่ห้ามนำติดตัวขึ้นเครื่องบิน
- + วัตถุที่เป็นลักษณะของเหลว อาทิ ครีม โลชั่น น้ำหอม ยาสีฟัน เจล สเปรย์ และเหล้า เป็นต้น จะถูกทำการตรวจอย่างละเอียดอีกครั้ง โดยจะอนุญาตให้ไม่เกิน 10 ขัน ในบรรจุภัณฑ์ละไม่เกิน 100ml. แล้วใส่รวมกันในถุงใสพร้อมที่จะส่งต่อเจ้าหน้าที่รักษาความปลอดภัยตามมาตรการองค์การการบินพลเรือนระหว่างประเทศ [ICAO]
- + หากท่านซื้อสินค้าปลอดภาษีจากสนามบิน จะถูกปิดผนึกถุงโดยระบบ วันเดินทาง เที่ยวบิน เที่ยวบิน จึงสามารถนำขึ้นเครื่องได้ และห้ามมีร่องรอยการเปิดปากถุงโดยเด็ดขาด

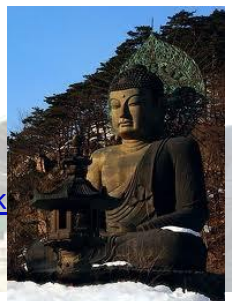
วันที่สองของการเดินทาง **อินชอน - เกาenamิ - อุทยานชอรัคซาน-วัดชินฮันซา**
(- / กลางวัน / ค่า)

22.30 น. เhierฟ้าสู่กรุงโซล โดยเที่ยวบินที่ LJ002 ใช้เวลาเดินทางประมาณ 5 ชั่วโมง มีบริการอาหารและเครื่องดื่มบนเครื่อง

06.00 น. เดินทางถึงสนามบินอินชอน ประเทศเกาหลีใต้ (กรุณาปรับเวลาของท่านให้เร็วขึ้น 2 ชั่วโมง เพื่อให้ตรงกับเวลาท้องถิ่นของประเทศเกาหลี) หลังจากผ่านพิธีการตรวจคนเข้าเมืองและ นำท่านเดินทางสู่ท่าเรือเฟอร์รี่ข้ามฟากไปยัง เกาenamิ (Winter Love Song) ชมทิวทัศน์ของธรรมชาติ ซึ่งเคยใช้เป็นสถานที่ถ่ายทำละคร "เพลงรักในสายลมหนาวหนึ่งในสถานที่ถ่ายทำละครเกาหลีเกาenamิมีรูปร่างเหมือนใบไม้ที่ลอยอยู่ทางตอนเหนือของแม่น้ำฮัน อิสระให้ท่านได้เดินเล่นชมสวนเกาenamิ และคาราวะสุสานนายพลนามิ เดินผ่านกลางแมกไม้แห่งสวนสนที่สูงเสียดฟ้าเพื่อสุขภาพผานดงต้นสน ดอกสน ต้นเกาลัด เลือกนั่งที่มานั่งข้างชายฝั่งเพื่อชมบรรยากาศโรแมนติคใต้เงาไม้มองดูพันธุ์สัตว์ต่าง ๆ เช่นนกกระจอกเทศ กระต่าย กระรอก เป็ด กวางและให้ท่านได้เก็บภาพอันแสนประทับใจ

กลางวัน **รับประทานอาหาร ณ ภัตตาคาร บริการด้วยเมนู หักคาลบี (1) หรือไก่บาร์บีคิว ผัดซอสเกาenamิ**

บ่าย นำท่านเดินทาง **อุทยานแห่งชาติโซรัคซาน (ไม่รวมค่าขึ้นCableCar)** หรือ สวิสเซอร์แลนด์ของเกาenamิ เป็นอุทยานแห่งชาติขนาดใหญ่มีเนื้อที่ ถึง 354 ตารางกิโลเมตร จัดได้ว่าเป็นแนวเขาที่สวยงามมากที่สุดแห่งหนึ่งในเกาenamิซึ่งประกอบด้วย โอซอรัค เนซอรัค และนัมซอรัคเทือกเขาแนวอกแนวโน และแนวไต มีหุบเขาที่มีดอกไม้บานสะพรั่งทั้งฤดูใบไม้ผลิ และฤดูใบไม้เปลี่ยนสีหุบเขาแห่งนี้จะเปลี่ยนเป็นสีแดงสีทองทั่วทั้งหุบเขา จากนั้นนำท่านสู่ **วัดชินฮันซา** วัดเก่าแก่กว่าพันปี สร้างในสมัยอาณาจักรซิลลาและยังมีระฆังอันเก่าแก่ 1400 ปี





ทัวร์เกาหลี-ญี่ปุ่น ราคาถูกสุด

ใบอนุญาตประกอบธุรกิจนำเที่ยวเลขที่ 21/00618



ติดต่อที่ **FACEBOOK** <http://www.facebook.com/tourtook> (ทัวร์ถูก) **LINE** ไลน์ **offynapat** หรือ **tourtook**

ค่า

รับประทานอาหารกลางวัน ๑๑ ณ กัดตาการ์ (2) บริการท่านด้วยเมนูแฮมลทั้ง หรือ ซี่ฟู๊ด หม้อไฟ นำของทะเลต่าง ๆ ไม่ว่าจะเป็นกุ้ง หอย ปู ปลาหมึก ปูอัด พร้อมเครื่องต่าง ๆ เช่น ต้นกระเทียม ผักตามฤดู หัวหอม เป็นต้น มาจัดเรียงให้สวยงามภายในหม้อไฟ และเติมน้ำซุ๊ปซี่ฟู๊ดลงไป พอน้ำเดือด ให้นำอุ้งหรือเส้นก๋วยเตี๋ยลงไปต้ม เพื่อรับประทานเป็นอุ้งซี่ฟู๊ด หรือทานคู่กับข้าวสวย น้ำจิ้มซีอิ้วเกาหลี พริกป่นและเครื่องเคียงต่างๆ ได้อีก

นำท่านเดินทางเข้าสู่ที่พัก **SEORAK DAEMYUNG RESORT 4*** หรือเทียบเท่า

วันที่สามของการเดินทาง

สกี-สตรอบเบอร์รี่ฟาร์ม -กิมจิแลนด์ -เอเวอร์แลนด์

(เช้า/กลางวัน/เย็น)

เช้า

รับประทานอาหาร ณ ห้องอาหารของโรงแรม (3)

นำท่านเดินทางสู่ ฟินิกปาร์ค สกีรีสอร์ท ท่านสามารถเพลิดเพลินกับลานหิมะที่กว้างใหญ่อย่างเต็มอิม ไม่ว่าจะเป็เนินเล่นสกีระดับต่าง ๆ ทางรีสอร์ทยังมีบริการกีฬาในร่มชนิดอื่น ร้านอาหาร คอฟฟี่ช้อป ซุ๊ปเปอร์มาเก็ตไว้คอยบริการ (ราคาอุปกรณ์การเช่าโดยประมาณ)

1) อุปกรณ์การเล่นสกี ประมาณ 40,000 วอนต่อเซ็ท (รวมค่าไม้สกี กระดานเลื่อน และรองเท้าสกี) 2) กระเช้าลิฟท์สำหรับท่านที่เล่นสกี ครึ่งวัน ประมาณ 40,000 วอนต่อท่าน เตรียมตัวก่อนเล่นสกี ควรเตรียม ถุงมือสกี ผ้าพันคอ แว่นกันแดด เสื้อแจ็กเก็ตกันน้ำหรือผ้าร่ม และกางเกงรัดรูป ขอคำแนะนำและฝึกวิธีการเล่นจากไกด์ท้องถิ่นก่อนลงสนามจริง เพื่อความปลอดภัยของท่านเองเป็นสำคัญ

หมายเหตุ.... ปริมาณของหิมะและการเปิดให้บริการของลานสกี ขึ้นอยู่กับความเอื้ออำนวยของอากาศ หากไม่มีหิมะเพียงพอ ลานสกีอาจจะปิดให้บริการ)

อิสระเพลิดเพลินกับการทำกิจกรรมพร้อมเก็บภาพความประทับใจ

นำท่านเดินทางสู่ **ไร่สตรอบเบอร์รี่** ให้ท่านได้ลิ้มรสสตรอบเบอร์รี่เกาหลีสดๆ ในบรรยากาศภายในไร่สตรอบเบอร์รี่อย่างแท้จริง ท่านจะได้พบกับวิถีชีวิต ชาวไร่สตรอบเบอร์รี่ ของเกาหลีว่ามี วิธีการปลูกอย่างไรจึงได้ผลสตรอบเบอร์รี่ที่ขนาดใหญ่เป็นพิเศษและหวานหอมชวน นำรับประทานเป็นที่ชื่นชอบของชาวเกาหลี

ชมวิธีการปลูก การดูแลรักษาผลสตรอบเบอร์รี่ และท่านยังสามารถเลือกเก็บสตรอบเบอร์รี่และเลือกชิมได้จากภายในไร่ (ไม่สามารถนำออกมารับประทานภายนอกไร่ได้) นำท่าน **"เรียนการทำกิมจิ"** เรียนรู้การทำกิมจังกิมจิ จัดว่าเป็นเครื่องเคียงประจำโต๊ะสำหรับอาหารเกาหลีทุกมื้อท่าน คู่กับข้าวสวยร้อน ๆ กิมจิ เป็นอาหารประเภทหมักดอง ที่มีคุณค่าทางอาหารสูงชนิดหนึ่งมีรสชาติที่เป็นเอกลักษณ์และ **พิเศษสุด!! เก็บภาพความประทับใจกับการสวมใส่**

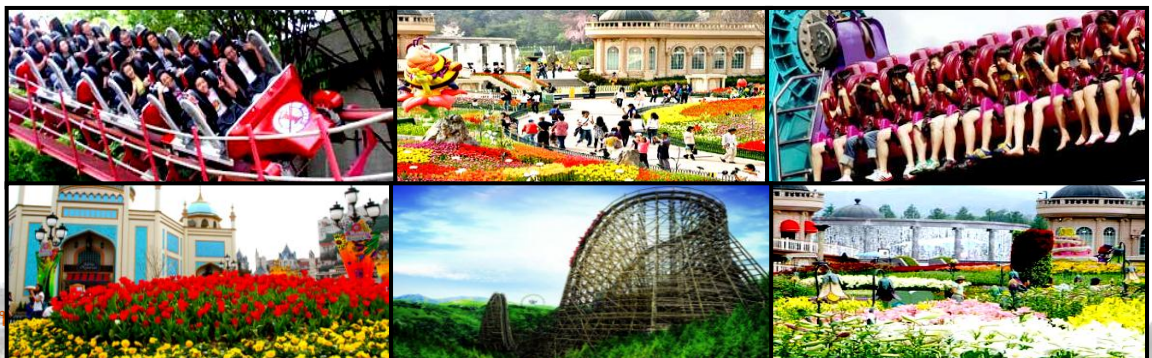


ชุดฮันบก ชุดประจำชาติเกาหลีฟรี !!

เที่ยง
บ่าย

รับประทานอาหารกลางวัน ณ กัดตาการ์ เมนู ข้าวยาเกาหลี + ซุ๊ป (4)

นำท่านสู่ สวนสนุกเอเวอร์แลนด์ สวนสนุกกลางแจ้งที่ใหญ่ที่สุดใน ประเทศเกาหลีให้เวลาท่านเพลิดเพลินและสนุกสนานกับเครื่องเล่นต่างๆ อาทิ T-Express, Double Rock Spin, Amazon Express, Rolling X-Train พร้อมด้วยบัตรเครื่องเล่นแบบ SPECIAL PASS TICKET (ไม่จำกัดรอบเล่นได้ทุกอย่าง) รื่นรมย์และเก็บภาพสวยๆไปกับเทศกาลหิมะต่อด้วยนั่งรถบัสท่องป่า ชมไลเกอร์ ลูกผสมระหว่างเสือกับสิงโตหนึ่งเดียวในโลกได้ที่นี่ท่านจะพบว่าเสือและสิงโตก็สามารถอยู่ด้วยกันได้อย่างเป็นสุขพบความน่ารักของหมีแสนรู้ที่จะมาแสดงท่าทางต่างๆที่สื่อสารกับเจ้าหน้าที่ได้อย่างยอดเยี่ยมและช้อปปิ้งสินค้าของที่ระลึกต่างๆมากมายของเอเวอร์แลนด์





เย็น **รับประทานอาหาร ณ ภัตตาคาร บริการท่านด้วยเมนู หมูย่างเกาหลี หรือ คาลบี้ (5) เป็นอาหารพื้นเมืองเกาหลีที่เลื่องชื่อและรู้จักกันดีทั่วโลก**

นำท่านเข้าพัก RICH DIAMOND HOTEL หรือเทียบเท่า

วันที่สี่ของการเดินทาง **ศูนย์โสม - บลูเฮ้าท์ - TRICK EYE MUSEUM - ซ็อบปิ้งเมียงดง- ทงแดมุน - PANG SHOW (เช้า/กลางวัน/เย็น)**

เช้า **รับประทานอาหาร ณ ห้องอาหารของโรงแรม (6)**
นำท่านชม **บลูเฮาส์** ทำเนียบของประธานาธิบดี **(ระหว่างรถแล่นผ่านไม่อนุญาตให้ถ่ายภาพหรือวิดีโอ ใดๆทั้งสิ้น)** และถ่ายรูปเป็นที่ระลึกกับ **อนุสาวรีย์ นักพีนิคซ์** สัญลักษณ์ของความ เป็นอมตะ และชมทัศนียภาพอันสวยงามของภูเขารูปหัวมังกร และวงเวียนน้ำพุ ซึ่งนับเป็นจุดที่มีสวยงามที่สุด



ของกรุงโซล นำท่านชม **ศูนย์โสม** ซึ่งรัฐบาลรับรองคุณภาพว่าผลิตจากโสมที่มีอายุ 6 ปี ซึ่งถือว่าเป็นโสมที่มีคุณภาพดีที่สุด ชมวงจรชีวิตของโสม พร้อมให้ท่านได้เลือกซื้อโสมที่มีคุณภาพดีและราคาถูกกว่าไทยถึง 2 เท่า กลับไปบำรุงร่างกายหรือฝากญาติผู้ใหญ่ที่ท่านรักและนับถือ นำท่านเดินทางสู่ **ศูนย์สมุนไพรเกาหลี (KOREA HERB SHOP CENTER อี๊ดเก นามู)** สมุนไพรบำรุงตับเกาหลี เป็นสมุนไพรที่มีคุณค่าสูงและหายาก ซึ่งผ่านการวิจัยมาเป็นเวลายาวนานกว่า 20 ปี สมุนไพรบำรุงตับเกาหลีสกัดมาจากเมล็ดต้นอี๊ดเกและผสมส่วนแกนกลางของโสมบริสุทธิ์ เมล็ดพันธุ์ต้นอี๊ดเกเจริญเติบโตในป่าลึกบนยอดเขาซึ่งปราศจากมลภาวะใดๆ เมล็ดต้นอี๊ดเก ทางการศึกษาเรียกว่า ผลไม้สีทอง มีรสชาติเปรี้ยว ซึ่งบำรุงตับ ม้าม และปอด สามารถรักษาอาการเมา ร้อนใน กระหายน้ำ อาการอาเจียน และท้องผูก ทางการศึกษาแผนปัจจุบัน ยืนยันว่า เมล็ดต้นอี๊ดเก มีสารโพแทสเซียมในเนรต ซึ่งสามารถลดระดับแอลกอฮอล์ในเส้นเลือด ซึ่งลดความเสี่ยงที่แอลกอฮอล์จะทำลายตับ และ ไต ไต และช่วยต่อต้านอนุมูลอิสระ อีกทั้งยังช่วยไข่มັນส่วนเกินและ เอทานอลที่เป็นผลเสียกับตับ ฉะนั้นเมล็ดต้นอี๊ดเกจึงมีสรรพคุณที่วิเศษกับชีวิตของเราทุกคน นำท่านเลือกซื้อ **คอสเมติก** หลากยี่ห้อคุณภาพ**@ศูนย์เวชสำอางค์ เครื่องสำอางค์**

เที่ยง **รับประทานอาหารกลางวัน ณ ภัตตาคาร เมนูไก่ตุ๋นโสม เป็นอาหารบำรุงสุขภาพต้นตำรับชาววัง (7)**

จากนั้นเดินทางสู่ **Trick Eye Museum** เป็นสถานที่ท่องเที่ยวแห่งใหม่ในกรุงโซล ประเทศเกาหลีใต้ ซึ่งเป็นการแสดง "เคล็ดลับงานศิลปะแห่งภาพ" ที่ทำให้ท่านได้ตื่นตาตื่นใจกับศิลปะแนวใหม่ เป็นภาพวาดในลักษณะ 3 มิติเหมือนภาพวาดมีชีวิตและหลุดออกมาจากแผ่นเฟรมภาพแนวคิดรูปแบบใหม่ เป็นความคิดสร้างสรรค์และจินตนาการของการสร้างภาพโดยใช้เทคนิคพิเศษจากภาพสามมิติที่รวมทฤษฎีทางวิทยาศาสตร์และการซ่อนภาพโดยกระตุ้นความเคลื่อนไหวของภาพให้มีมิติเหมือนจริง แกลลอรี่นี้ เป็นงานที่เรียกว่า **Trick of the Eye** เป็นงานที่ดูลงตาคล้ายจริง ซึ่งแต่ละภาพเป็นภาพที่มีชื่อเสียงอย่างมาก และถือได้ว่าเป็นที่นิยมสำหรับนักท่องเที่ยวแดนโสมแห่งใหม่ จากนั้นนำท่านช้อปปิ้งย่าน **เมียงดง หรือสยามสแควร์เกาหลี** หากท่านต้องการทราบว่าแฟชั่นของเกาหลีเป็นอย่างไร ก้าวล้ำทันสมัยเพียงใดท่านจะต้องมาที่เมียงดงแห่งนี้ พบกับสินค้าวัยรุ่น อาทิ เสื้อผ้าแฟชั่นแบบอินเทรนด์ เครื่องสำอางค์ต่างๆ ของเกาหลี พบกับความแปลกใหม่ในการช้อปปิ้งอีกรูปแบบหนึ่ง ซึ่งเมียงดงแห่งนี้จะมีวัยรุ่นหนุ่มสาวชาวโสมไปรวมตัวกันที่นี้กว่าล้านคนในแต่ละวัน เชิญท่านเลือกซื้อหาสินค้าได้ตามอัธยาศัย หรือจะลองนั่งดื่มกาแฟในคอฟฟี่ช็อปสไตล์เกาหลีที่นี้ได้เช่นกัน



ค่ำ **รับประทานอาหารค่ำ ณ ภัตตาคาร เมนู "BBQ KOREA" (8)**



ทัวร์เกาหลี-ญี่ปุ่น ราคาถูกสุด

ใบอนุญาตประกอบธุรกิจนำเที่ยวเลขที่ 21/00618



ติดต่อที่ **FACEBOOK** <http://www.facebook.com/tourtook> (ทัวร์ถูก) **LINE** ไลน์ **offynapat** หรือ **tourtook**

อาหารปิ้งย่าง ประกอบด้วย กุ้ง หมู ไก่ ปลาหมึก เนื้อ ต่างๆ รับประทานพร้อม ผักสด ของเกาหลี กิมจิ ต่างๆ ซุป รุนเส้นเกาหลี สลัดผักสดๆ พร้อม ผลไม้ และขนมหวานสไตล์เกาหลี

นำทุกท่าน ชม Pang Show เป็นการแสดงโชว์ทำขนมปังสดๆบนเวที พร้อมลีลาการทำขนมปังของลูกมือสุด กวนที่ไม่เหมือนใคร และไม่มีใครเหมือน และความสนุกสนาน แก่ทุกท่านระหว่างรอขนมปังที่ทำกับมือท่านเอง นำท่านล่องเรือ ชมวิวพร้อมการแสดงบนเรือในแม่น้ำฮัน www.pangshow.co.kr

จากนั้นพาท่านเดินชมสีสนและวิถีการค้าแบบพื้นเมืองที่ "ทงแดมุน" หรือ ประตูทิศตะวันออก มีร้านค้ามากกว่า 10,000 ร้านค้าแหล่งรวมแฟชั่นจำหน่ายเสื้อผ้า สำเร็จรูปแบบเกาหลี เครื่องประดับรองเท้าประเภทต่างๆ ผ้าพันคอ เนคไท เครื่องกีฬา เป็นต้น และอื่นๆ อีกมากมาย ในราคาส่งและปลีกตามตึก

นำท่านเข้าพัก **RICH DIAMOND HOTEL** หรือเทียบเท่า

วันที่ห้าของการเดินทาง

พลอยอเมทิส - ดิวตี้ฟรี - โซลทาเวอร์ - กรุงเทพฯ

(เช้า/กลางวัน/-)

เช้า	รับประทานอาหาร ณ ห้องอาหารของโรงแรม (9) นำท่านชม โรงงานพลอยสีม่วง หรือ Amethyst แดนเกาหลีเป็นแดนของพลอยสีม่วง พลอยแห่งสุขภาพและนาโซค โดยมีตั้งแต่สีม่วงอ่อนเย็นตาจนถึงสีม่วงไวน์ มีเสน่ห์เย้ายวนใจพลอยนี้จะงามจับตาเมื่อมาทำเป็นแหวน จี้ ต่างหู และสร้อยข้อมือ จากนั้นนำท่านช้อปปิ้งสินค้าปลอดภาษีที่ ดิวตี้ฟรี ที่นี่มีสินค้าชั้นนำให้ท่านเลือกซื้อมากมายกว่า 500 ชนิด อาทิ นำหอม เสื้อผ้า เครื่องสำอาง กระเป๋า นาฬิกา เครื่องประดับ ฯลฯ
กลางวัน	รับประทานอาหาร ณ กัตตาคาร เมฆขามู ขามู บุฟเฟ่ต์ สุกี้สไตล์เกาหลีบนหม้อไฟร้อน ประกอบด้วย หมู สไลด์ เห็ดสด ผักสดต่าง น้ำซุป และเส้นอุด้งซึ่งขาดไม่ได้ใน การทานขามู พร้อมด้วยข้าวสวย และเครื่องเคียงหลากหลาย จากนั้นนำท่านตามรอยหนังไทย สไตล์เกาหลี เขานัมซัน เป็นที่ตั้ง Seoul Tower "ซึ่งเชื่อกันว่าถ้าใครขึ้นมาคล้องกุญแจที่หอคอยนัมซัน และโยนลูกกุญแจทิ้งไป คู่รักคู่นั้นจะไม่มีใครมาพรากจากกันได้ ชัวนิรันดร์ " จากนั้นนำท่านเดินทางสู่สนามบินอินชอน ระหว่างทางพาท่านแวะละลายเงินวอนที่ ร้านค้าสนามบิน ซึ่งท่านสามารถเลือกซื้อสินค้าพื้นเมืองเป็นการส่งท้ายก่อนอำลาเกาหลี อาทิ บะหมี่ชินรามิเยน อุด้ง กิมจิ ลูกอมแปลกๆ ช็อคโกแลต น้ำจิ้มหมูย่างเกาหลี ไก่ตุ๋นโสมสำเร็จรูปผลไม้ ในราคาพิเศษ นำทุกท่านออกเดินทางสู่สนามบิน
17.35 น.	เห็นฟ้ากลับสู่กรุงเทพฯ โดยสายการบิน JINAIR AIRLINE เที่ยวบินที่ LJ001
21.20 น.	ถึงท่าอากาศยานสุวรรณภูมิโดยสวัสดิภาพ พร้อมความประทับใจ

ค่าทิปคนขับรถ และไกด์ท้องถิ่นท่านละ 25,000 วอน หรือ 850 บาท/ต่อท่านตลอดทริป

กำหนดการเดินทางอาจสลับปรับเปลี่ยนได้ และบริษัทฯไม่รับผิดชอบต่อความล่าช้าหรือบริการที่บกพร่องของสายการบิน

หนังสือเดินทาง ต้องมีอายุเหลือใช้งานไม่น้อยกว่า 6 เดือน





ทัวร์เกาหลี-ญี่ปุ่น ราคาถูกสุด

ใบอนุญาตประกอบธุรกิจนำเที่ยวเลขที่ 21/00618



ติดต่อที่ **FACEBOOK** <http://www.facebook.com/tourtook> (ทัวร์ถูก) **LINE** ไลน์ **offynapat** หรือ **tourtook**

ในกรณีผู้เดินทางไม่ผ่านการตรวจพิจารณาในการตรวจเข้า-ออกเมือง ทั้งประเทศไทยและเกาหลี อันเนื่องมาจากการกระทำที่ส่อไปในทางผิดกฎหมาย การหลบหนี เข้าออกเมือง เอกสารเดินทางไม่ถูกต้อง หรือการถูกปฏิเสธในกรณีอื่นๆ ทางบริษัทจะไม่รับผิดชอบและไม่คืนค่าใช้จ่ายต่างๆ เนื่องจากการเดินทางเป็นการเหมาะสมกับตัวแทนบริษัทนั้นๆ

กำหนดวันเดินทาง	อัตราค่าบริการ				
	ผู้ใหญ่	เด็กหักกับผู้ใหญ่ 1 ท่าน	เด็กมีเตียงพักกับผู้ใหญ่ 2 ท่าน	เด็กไม่มีเตียงพักกับผู้ใหญ่ 2 ท่าน	พักเดี่ยวจ่ายเพิ่ม
18-22 กุมภาพันธ์ 58		19900		19900	5,900

ราคาทัวร์รวม

- ค่าตัวเครื่องบิน ตามที่ระบุในรายการทัศนจร ไป-กลับพร้อมคณะ กรณีอยู่ต่อต้องเสียค่าเปลี่ยนแปลงตัว
- ค่าภาษีสนามบินทุกแห่งที่มี
- ค่าอาหารทุกมื้อ ตามที่ระบุในรายการ
- ค่าเข้าชมสถานที่ต่างๆ ตามรายการ
- ค่าที่พักระดับมาตรฐาน (3*) พักห้องละ 2-3 ท่าน
- ค่ารถรับ-ส่ง และนำเที่ยวตามรายการ
- ค่าน้ำหนักกระเป๋าสัมภาระท่านละ 20 กก.
- ค่าประกันอุบัติเหตุ, ระหว่างเดินทาง วงเงินสูงสุดท่านละ 1,000,000 บาท (เงื่อนไขตามกรมธรรม์)

ราคาทัวร์ไม่รวม

- ค่าใช้จ่ายส่วนตัว อาทิ ค่าทำหนังสือเดินทาง, ค่าโทรศัพท์ส่วนตัว, ค่าซักรีด, มินิบาร์ในห้อง, รวมถึงค่าอาหารและเครื่องดื่มที่สั่งเพิ่มนอกเหนือรายการ (หากท่านต้องการสิ่งเพิ่ม กรุณาติดต่อหัวหน้าทัวร์แล้วจ่ายเพิ่มเองต่างหาก)
- ค่าภาษีมูลค่าเพิ่ม 7% และภาษีหัก ณ ที่จ่าย 3%
- ค่าน้ำหนักกระเป๋าสัมภาระ ที่หนักเกินสายการบินกำหนด (ปกติ 20 กก.).
- ไม่รวมค่าลิฟท์ขึ้นโซลทาวเวอร์**
- ค่าที่ปคนขับรถ และไกด์ท้องถิ่นท่านละ 25 USDหรือ 25,000 วอนหรือ 850 บาท/ต่อท่านตลอดทริป**

เงื่อนไขการสำรองที่นั่ง

- **กรุณาชำระค่ามัดจำทัวร์ จำนวน 10,000 บาท ภายใน 3 วันหลังจากสำรองที่นั่ง** พร้อมแฟกซ์หรืออีเมลล์หน้า پاسปอร์ตของผู้เดินทางเพื่อทำการจองที่นั่ง
- ค่าใช้จ่ายส่วนที่เหลือ **โปรดชำระก่อนเดินทาง 15-20 วันเท่านั้น** (ไม่รวมวันหยุดเสาร์-อาทิตย์และวันหยุดนักขัตฤกษ์) หากมีการเปลี่ยนแปลงจะทำการแจ้งให้ทราบอีกครั้ง
- การสำรองที่นั่งจะสมบูรณ์ก็ต่อเมื่อบริษัทได้รับชำระมัดจำค่าจ่าเท่านั้น (การชำระไม่ครบหรือเช็คธนาคารถูกระงับการจ่ายไม่ว่าด้วยสาเหตุใดๆ ผู้จัดมีสิทธิยกเลิกการเดินทาง)
- **ทางบริษัทขอสงวนสิทธิ์ในการไม่คืนเงินค่ามัดจำทัวร์ทุกกรณี** เนื่องจากโปรแกรมการเดินทางครั้งนี้ใช้ตัวราคาโปรโมชั่นในการทำมุดกึ่งที่นั่ง

เงื่อนไขเพิ่มเติม

- กรณีที่กองตรวจคนเข้าเมืองทั้งที่กรุงเทพฯ และในต่างประเทศปฏิเสธมิให้เดินทางออกหรือเข้าประเทศที่บริษัทระบุในรายการเดินทาง บริษัทของสงวนสิทธิ์ไม่คืนค่าบริการไม่ว่ากรณีใดๆ
- เมื่อตกลงชำระเงินไม่ว่าทั้งหมดหรือบางส่วนกับทางบริษัทฯ ทางบริษัทฯ จะถือว่าท่านได้ยอมรับในเงื่อนไขและข้อตกลงต่าง ๆ ที่ได้ระบุไว้ทั้งหมดนี้แล้ว
- ในกรณีที่ท่านเดินทางไปกับคณะทัวร์ แล้ว และขอแยกตัวไประหว่างการเดินทางและจะกลับมาเจอกับคณะทัวร์ในวันถัดไปหรือวันอื่นๆ ทางบริษัทฯ ขอเรียกเก็บค่าใช้จ่ายเพิ่ม 200 US/ต่อท่าน



ทัวร์เกาหลี-ญี่ปุ่น ราคาถูกสุด

ใบอนุญาตประกอบธุรกิจนำเที่ยวเลขที่ 21/00618



ติดต่อที่ **FACEBOOK** <http://www.facebook.com/tourtook> (ทัวร์ถูก) **LINE** ไลน์ **offynapat** หรือ **tourtook**

- บริษัทฯ รับผิดชอบผู้ที่มีจุดประสงค์การเดินทางเพื่อท่องเที่ยวเกาหลีเท่านั้น
- เที่ยวบินราคา และรายการอาจมีการเปลี่ยนแปลงได้ตามความเหมาะสม โดยมีต้องแจ้งให้ทราบล่วงหน้า
- ราคานี้เป็นราคาสำหรับนักท่องเที่ยวชาวไทยหรือผู้ถือหนังสือเดินทางไทย (ในกรณีผู้เดินทางต้องทำวีซ่า จะมีค่าใช้จ่ายเพิ่มเติม) เท่านั้น

การเดินทางจากประเทศไทยเข้าสู่ประเทศเกาหลีและพิธีการเข้าเมือง

เอกสารที่ควรเตรียมก่อนการเดินทาง เจ้าหน้าที่ตรวจคนเข้าเมืองของประเทศเกาหลีจะพิจารณาให้เฉพาะนักท่องเที่ยวที่มาท่องเที่ยวโดยสุจริตเท่านั้นที่ผ่านเข้าเมืองได้ และพิจารณาจาก

- หลักฐานการทำงานประจำของนักท่องเที่ยว ซึ่งสมควรที่นำติดตัวไปแสดงด้วย เช่น บัตรพนักงาน นามบัตร จดหมายการทำงานภาษาอังกฤษ (กรณีเดินทางคนเดียว) จดหมายรับรองออกโดยบริษัทผู้จัดคณะ
- หลักฐานการเงิน ในระหว่างการท่องเที่ยวประเทศเกาหลีสมควรที่จะนำเงินสดติดตัวไปด้วยประมาณ 300เหรียญสหรัฐ หรือประมาณ 300,000 วอน สำหรับการเดินทาง 2 วัน (หากไม่มีบัตรเครดิตการ์ด) หากมีบัตรเครดิตต่างประเทศ เช่น Visa Card, American Express, Dinners Club หรือ Master Card ต้องนำติดตัวไปด้วยหรือหลักฐานการเงินอื่นใดที่จะแสดงให้เห็นว่าท่านคือนักท่องเที่ยว
- ใบรับรองสถานศึกษาหากท่านยังอยู่ในระหว่างการศึกษาระดับมัธยมศึกษาและควรเดินทางกับผู้ปกครอง เช่น บิดา มารดา ป้า น้า อา ที่มีนามสกุลเดียวกัน
- หากเป็นพาสปอร์ตใหม่ ควรนำพาสปอร์ตเก่าเย็บเล่มคู่กับพาสปอร์ตใหม่หรือนำติดตัวไปด้วย
- การแต่งกายสุขภาพและแลดูเป็นนักท่องเที่ยว ไม่ควรสวมใส่รองเท้าแตะ

หมายเหตุ

1. บริษัทฯ มีสิทธิ์ที่จะเปลี่ยนแปลงรายละเอียดบางประการในทัวร์นี้ เมื่อเกิดเหตุสุดวิสัยจนไม่อาจแก้ไขได้
2. บริษัทฯ ไม่รับผิดชอบค่าเสียหายในเหตุการณ์ที่เกิดจากสายการบิน ภัยธรรมชาติ ปฏิวัติและอื่นๆที่อยู่นอกเหนือการควบคุมของทางบริษัทฯ หรือค่าใช้จ่ายเพิ่มเติมที่เกิดขึ้นทางตรงหรือทางอ้อม เช่น การเจ็บป่วย, การถูกทำร้าย, การสูญหาย, ความล่าช้า หรือจากอุบัติเหตุต่างๆ
3. หากท่านถอนตัวก่อนรายการท่องเที่ยวจะสิ้นสุดลง ทางบริษัทฯ จะถือว่าท่านสละสิทธิ์และจะไม่รับผิดชอบค่าบริการที่ท่านได้ชำระไว้แล้วไม่ว่ากรณีใดๆ ทั้งสิ้น
4. บริษัทฯ จะไม่รับผิดชอบต่อการห้ามออกนอกประเทศ หรือ ห้ามเข้าประเทศ อันเนื่องมาจากมีสิ่งผิดกฎหมาย หรือเอกสารเดินทางไม่ถูกต้อง หรือ การถูกปฏิเสธในกรณีอื่นๆ
5. รายการนี้เป็นเพียงข้อเสนอที่ต้องได้รับการยืนยันจากบริษัทฯ อีกครั้งหนึ่ง หลังจากได้สำรองที่นั่งบนเครื่องบิน และโรงแรมที่พักในต่างประเทศเป็นที่เรียบร้อยแล้ว แต่อย่างไรก็ตามรายการนี้อาจเปลี่ยนแปลงได้ตามความเหมาะสม
6. ราคาคิดตามราคาตัวเครื่องบินในปัจจุบัน หากราคาตัวเครื่องบินปรับสูงขึ้น บริษัทฯ สงวนสิทธิ์ที่จะปรับราคาตัวเครื่องบินตามสถานการณ์ดังกล่าว
7. กรณีเกิดความผิดพลาดจากตัวแทน หรือ หน่วยงานที่เกี่ยวข้อง จนมีการยกเลิก ล่าช้า เปลี่ยนแปลง การบริการจากสายการบินบริษัทฯ ขนส่ง หรือ หน่วยงานที่ให้บริการ บริษัทฯ จะดำเนินการโดยสุดความสามารถที่จะจัดบริการทัวร์อื่นทดแทนให้ แต่จะไม่คืนเงินให้สำหรับค่าบริการนั้นๆ
8. มัคคุเทศก์ พนักงาน และตัวแทนของบริษัทฯ ไม่มีสิทธิ์ในการให้คำสัญญาใดๆ ทั้งสิ้นแทนบริษัทฯ นอกจากนี้เอกสารลงนามโดยผู้มีอำนาจของบริษัทฯ กำกับเท่านั้น
9. หากไม่สามารถไปเที่ยวในสถานที่ที่ระบุในโปรแกรมได้ อันเนื่องมาจากธรรมชาติ ความล่าช้า และความผิดพลาดจากทางสายการบิน จะไม่มีการคืนเงินใดๆทั้งสิ้น แต่ทั้งนี้ทางบริษัทฯ จะจัดหารายการเที่ยวสถานที่อื่นๆมาให้ โดยขอสงวนสิทธิ์การจัดหาโดยไม่แจ้งให้ทราบล่วงหน้า
10. เมื่อท่านออกเดินทางไปกับคณะแล้ว หากท่านงดการใช้บริการรายการใดรายการหนึ่ง หรือไม่เดินทางพร้อมคณะถือว่าท่านสละสิทธิ์ ไม่อาจเรียกร้องค่าบริการ และเงินมัดจำคืน ไม่ว่ากรณีใดๆ ทั้งสิ้น
11. ในกรณีที่ลูกค้าต้องออกตัวโดยสารถายในประเทศ กรุณาติดต่อเจ้าหน้าที่ของบริษัทฯ ก่อนทุกครั้ง มิเช่นนั้นทางบริษัทฯ จะไม่รับผิดชอบค่าใช้จ่ายใดๆ ทั้งสิ้น
12. บริษัทฯ ขอสงวนสิทธิ์ ยกเลิกการเดินทาง หรือเปลี่ยนแปลงใดๆก่อนเดินทางอย่างน้อย 7 วัน ซึ่งจะเกิดขึ้นได้ก็ต่อเมื่อไม่สามารถทำกรุ๊ปได้อย่างน้อย 15 ท่าน หรือเกิดสถานการณ์บางอย่างที่ทำให้ไม่เกิดความสะดวกต่อการเดินทางทางบริษัทฯ ยินดีคืนเงินให้ทั้งหมด หรือจัดหาคณะทัวร์อื่นให้ถ้าต้องการหรือนำคณะเดินทางโดยไม่มีหัวหน้าทัวร์จากเมืองไทยแต่มีผู้ดูแลเมื่อท่านเดินทางถึงแต่ละประเทศ